



GEZE APOLL ROLLENSCHIEBEBESCHLAGSYSTEM  
FÜR SCHIEBE-, FALT- UND HARMONIKATÜREN



## INHALTSVERZEICHNIS

GEZE Apoll – Das Rollenschiebebeschlagsystem für besonders schwere Industrietüren	<b>4</b>
Apoll für Schiebetüren	<b>5</b>
Apoll für Falttüren	<b>20</b>
Apoll für Harmonikatüren	<b>27</b>
Apoll-Zubehör für falt- und Harmonikatüren	<b>33</b>
Produktinformation für Schiebebeschlagsysteme	<b>39</b>



Wandelhalle Bad Pyrmont

## GEZE APOLL

### Das Rollenschiebebeschlagsystem für besonders schwere Industrietüren

Mit Apoll, dem größten Rollenschiebebeschlag von GEZE, lassen sich alle schweren Schiebetürsysteme, wie z. B. Parkhaus-Schiebetore, realisieren. Apoll hat sich auch bestens in Förder- und Verschiebeanlagen und als Montagehilfe in Handwerk und Industrie bewährt. Die Sendzimirverzinkung des Stahllaufrohrs und der übrigen Teile gewährt hohen Korrosionsschutz.

#### Produktmerkmale

- Für Türflügel und -elemente bis 600 kg
- Geeignet für alle Schiebetüren und Türmaterialien
- Wand- und Deckenbefestigung
- Langlebige Lösungen mit Einzel- und Doppelrollenwagen
- Keine Verschmutzung durch geschlossenes Laufrohr
- Prismatische Laufbahnen gewährleisten optimalen Lauf
- Stahlrollen gehärtet und kugelgelagert
- Kugelgelagerte Kunststoffrollen für besonders ruhigen Lauf
- Bewegliche Aufhänger erhältlich in drei Stärken
- Auf Wunsch sind individuelle Radien für Laufrohre möglich.
- Ausführungen: Einzel- oder Doppelrollenwagen mit Stahl- oder Kunststoffrollen

#### Standardausführung und Lieferumfang

- Laufrohr Stahl sendzimirverzinkt
- Alle anderen Teile galvanisch verzinkt

# ROLLENSCHIEBEBESCHLAGSYSTEM GEZE APOLL

## GEZE Apoll für Schiebetüren – Stärke 0,1,2

### Produktmerkmale

- Geschlossenes Laufrohr
- Prismatische Laufbahnen
- Rollen gehärtet und kugelgelagert
- Bewegliche Aufhänger
- 3 Stärken

### Anwendungsbereiche

- Für alle Schiebetüren
- Für alle Türmaterialien
- Für Wand- und Deckenbefestigung
- Für Förder- und Verschiebeanlagen
- Als Montagehilfe in Handwerk und Industrie
- Für hohe Belastungen, siehe Tabelle



Tragfähigkeit des Laufrohrs bei Muffenabstand von 700 mm:	
Stärke 0	150 kg/m
Stärke 1	350 kg/m
Stärke 2	600 kg/m

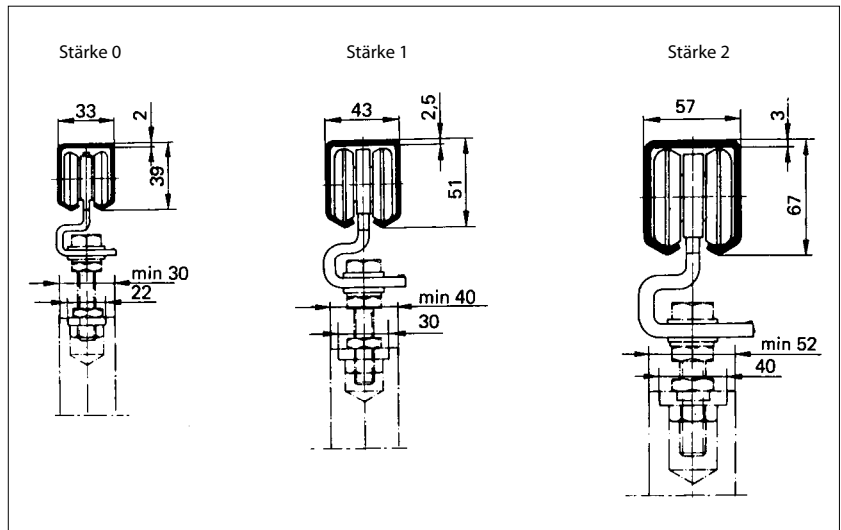


Fig. 05-1

GEZE Apoll	Anzahl Rollen	Ausführung der Rollen	Zulässiges Türgewicht bei Schiebetüren	Rollenbelastung bei Förderanlagen <sup>*)</sup>
Stärke 0	Einfach	Stahl	75 kg	50 kg
	Einfach	Kunststoff	50 kg	25 kg
	Doppel	Stahl	150 kg	100 kg
	Doppel	Kunststoff	100 kg	50 kg
Stärke 1	Einfach	Stahl	175 kg	100 kg
	Einfach	Kunststoff	100 kg	50 kg
	Doppel	Stahl	350 kg	200 kg
	Doppel	Kunststoff	200 kg	100 kg
Stärke 2	Einfach	Stahl	300 kg	200 kg
	Einfach	○	○	○
	Doppel	Stahl	600 kg	300 kg
	Doppel	○	○	○

● = ja, ○ = nein

<sup>\*)</sup> bei zentrischer Belastung

## GEZE Apoll für Schiebetüren

### Anwendungstechnik

Beim Einbau einer Schiebetür ist von grundsätzlicher Bedeutung, dass die Stabilität und die statische sowie dynamische Ausgeglichenheit gewährleistet ist. So ist das Verhältnis Höhe zu Breite und die dadurch unterschiedlichen Aufhängepunkte bzw. Aufhängemittel, wie Trägerplatten und Trägerwinkel maßgebend.

Bei einem Verhältnis Breite zu Höhe größer 1 wird empfohlen, den Aufhängepunkt bis in  $0,2 \times B$  auf Türmitte hin zu verlegen (Bild 1).

Bei einem Verhältnis Breite zu Höhe kleiner 1, ist die Wahl von Trägerwinkeln -41 von Vorteil. Dies gilt insbesondere für sehr schmale Türen (Bild 2).

Bei zwei- oder mehrflügeligen Türanlagen sind die Trägerwinkel -42 zu verwenden, die ein Zusammenstoßen der Laufrollen verhindern (Bild 3).

Der Rohrpuffer -3 (Bild 5) ist nicht zum Abfangen einer Tür gedacht, sondern nur als Hilfsmittel und Sicherheitsfaktor bei der Montage der Schiebetür. Zur Sicherung der Tür im Betrieb muss im Schwerpunkt der Tür ein Winkelpuffer -66 gesetzt werden. Möglich sind auch zwei Winkelpuffer -66 (Bild 4).

Topuffer mittig oder an zwei Punkten

Die Bodenführungsrolle mit Platte -50 kann für alle Türführungen eingesetzt werden. Es ist egal, welche obere Aufhängung gewählt wurde. Eine Bodenführungsrolle mit Winkel -51, -52 ist jedoch solider (Bild 6).

Bei geradeauslaufenden Schiebetüren ist die Lage der Bodenführungen unabhängig von der Anschlagstelle der oberen Aufhängungen.

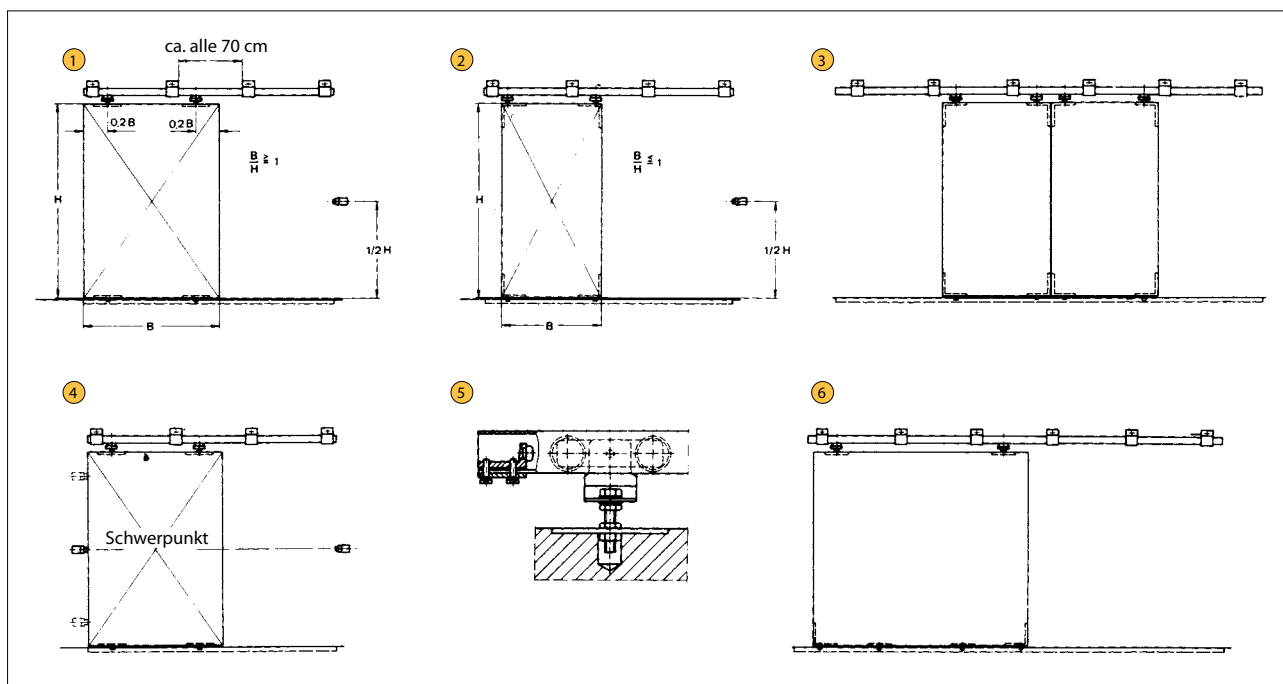


Fig. 06-2

**Hinweis:** Die Beschlagteile sind mit Nummern bezeichnet. Der Nummerierung liegt folgende Systematik zugrunde: die Zahl vor dem Querstrich bedeutet die Beschlagstärke, die Zahl nach dem Querstrich die Teilenummer. Das heißt, die Nummer nach dem Querstrich ist grundsätzlich die Bezeichnung für das Teil. Die Nummer vor dem Querstrich ändert sich entsprechend der Stärke des Beschlages.

#### Beispiele:

1-10 = GEZE Apoll Stärke 1, Wandbefestigungsmuffe Nr. 10

2-10 = GEZE Apoll Stärke 2, Wandbefestigungsmuffe Nr. 20

0-55 = GEZE Apoll Stärke 0, Bodenführungsbogen Nr. 55

# ROLLENSCHIEBEBESCHLAGSYSTEM GEZE APOLL

## GEZE Apoll für Schiebetüren – Montagemöglichkeiten

### Wand- und Deckenbefestigung mit Muffe, Tür mit Trägerplatte

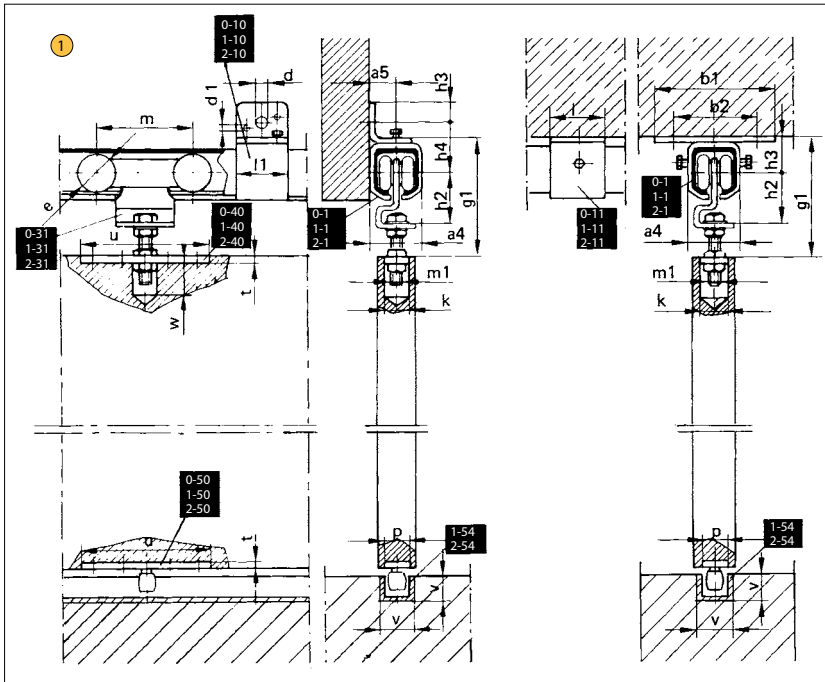


Fig. 07-1

①	Stärke 0	Stärke 1	Stärke 2
a4	41	52,5	70
a5	20,5	26,5	35
b1	100	135	170
b2	70	91	114
d	9	13	15
d1	6,4	9	11
e	32	42	56
g1	89-112	116-139	149-177
h2	41,5	53	71
h3	● 15	18	24,5
h3	● 29	38	48,5
h4	43	55,5	72,5
k	∅ 22	∅ 24	∅ 30
l	45	65	85
l1	45	65	95
m	80	114	140
m1	M 10	M 12	M 16
p	22	30	40
t	5	6	8
u	110	180	220
v	20	20	30
w	35	45	53

● = Wandbefestigung  
 ● = Deckenbefestigung

### Wand- und Deckenbefestigung mit Konsole, Tür mit Winkelträgerplatte

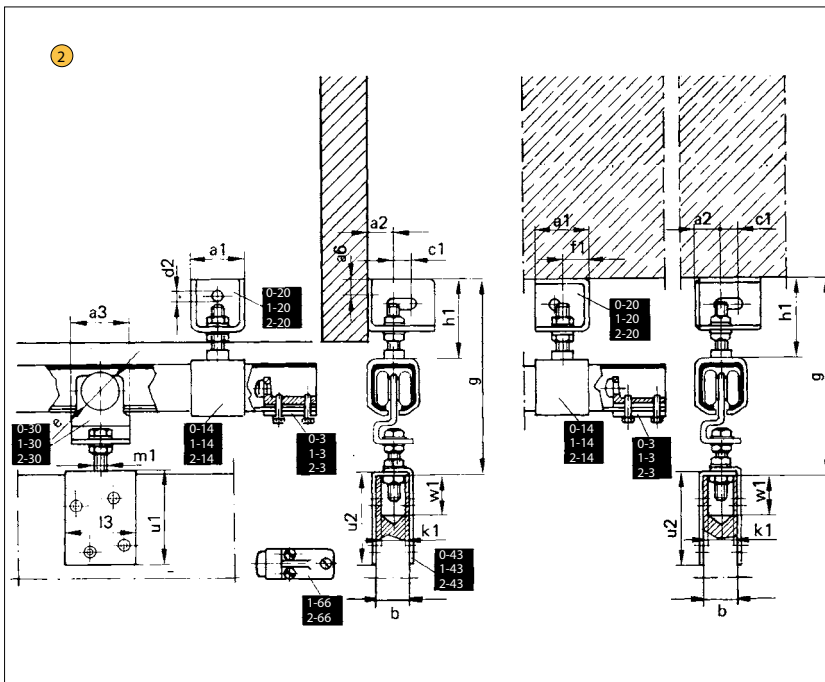


Fig. 07-2

②	Stärke 0	Stärke 1
a1	● 45	52,5
a1	● 45	26,5
a2	20,5	135
a3	50	91
a6	15	13
b	22-37	30-46
c1	max. 14	42
d2	11	116-139
e	32	53
f1	22,5	18
g	● 152-190	38
g	● 152-190	55,5
h1	● 62-78	∅ 24
h1	● 62-78	65
k1	∅ 22	65
l3	60	114
m1	M 10	M 12
u1	80	30
		6
u2	80	180
		20
w1	35	45

## GEZE Apoll für Schiebetüren – Montagemöglichkeiten

### Wand- und Deckenbefestigung für Doppelkonsole

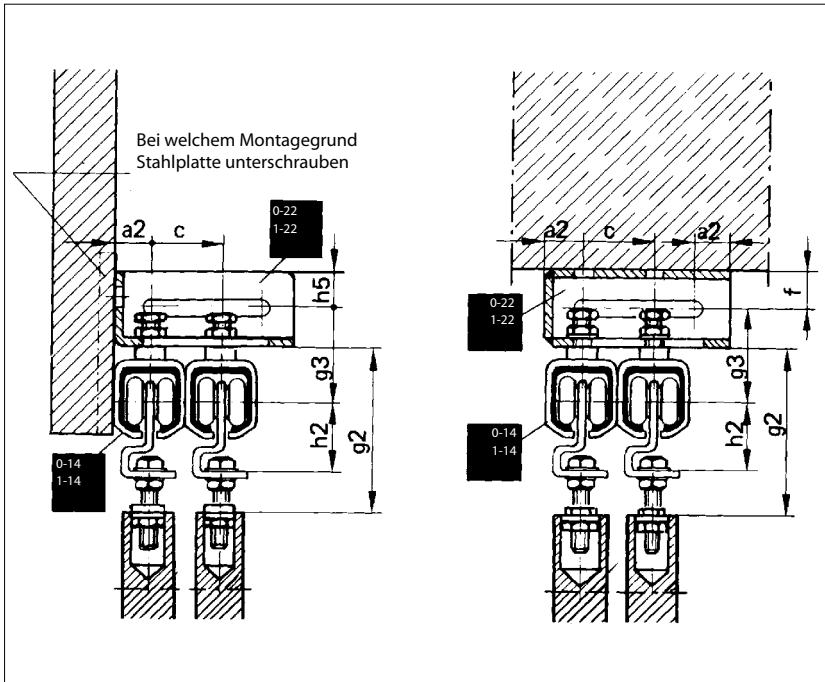


Fig. 08-1

	Stärke 0	Stärke 1
a2	20,5	26,5
c	max. 69	max. 85
f	22,5	32
g2	92-115	120-143,5
g3 ●	55	67,5
g3 ●	54,5	74,5
h2	41,5	53
h5	22,5	24

- = Wandbefestigung
- = Deckenbefestigung

### Verlasmungsmuffe

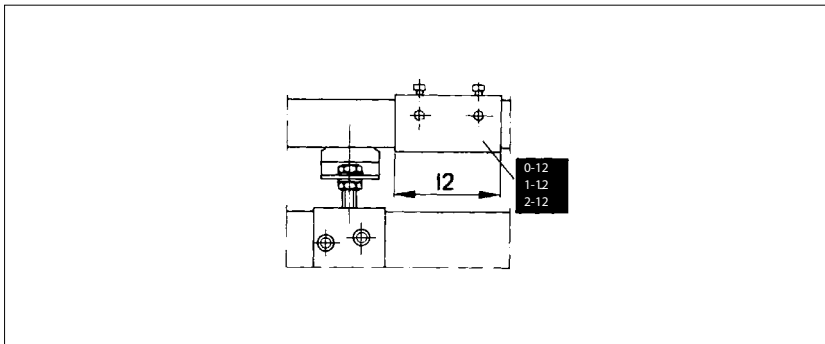


Fig. 08-2

	Stärke 0	Stärke 1	Stärke 2
l2	90	130	180

### Schweißmuffe

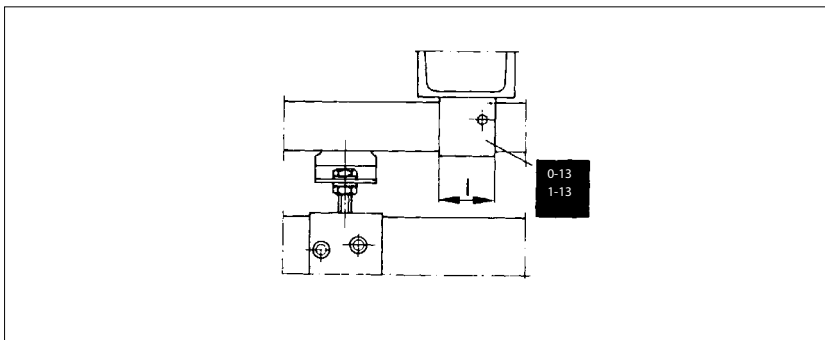


Fig. 08-3

	Stärke 0	Stärke 1
l	45	65



# ROLLENSCHIEBEBESCHLAGSYSTEM GEZE APOLL

## GEZE Apoll für Schiebetüren – Montagemöglichkeiten

### Wand- und Deckenbefestigung mit Muffe, Tür mit Trägerplatte

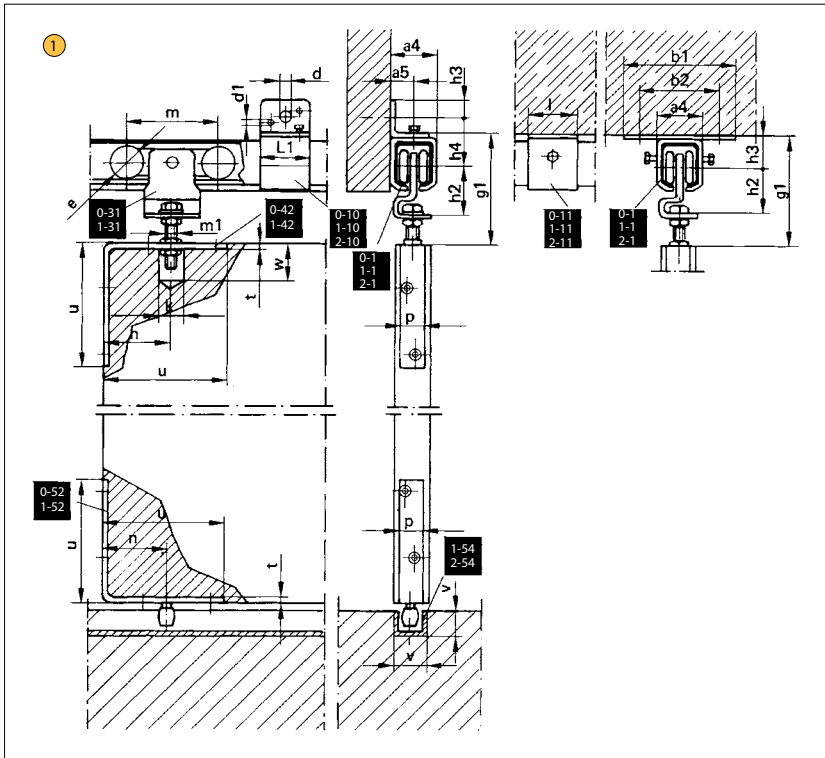


Fig. 09-1

①	Stärke 0	Stärke 1	Stärke 2
a4	41	52,5	70
a5	20,5	26,5	35
b1	100	135	170
b2	70	91	114
d	9	13	15
d1	6,4	9	11
e	32	42	56
g1	89-112	116-139	149-177
h2	41,5	53	71
h3	● 15	18	24,5
h3	● 29	38	48,5
h4	43	55,5	72,5
k	∅ 22	∅ 24	∅ 30
l	45	65	85
l1	45	65	95
m	80	114	140
m1	M 10	M 12	M 16
n	60	90	○
p	22	30	○
t	5	6	○
u	110	180	○
v	20	20	30
w	35	45	○

● = ja, ○ = nein

● = Wandbefestigung

● = Deckenbefestigung

### Wand- und Deckenbefestigung mit Konsole, Tür mit Winkelträgerplatte

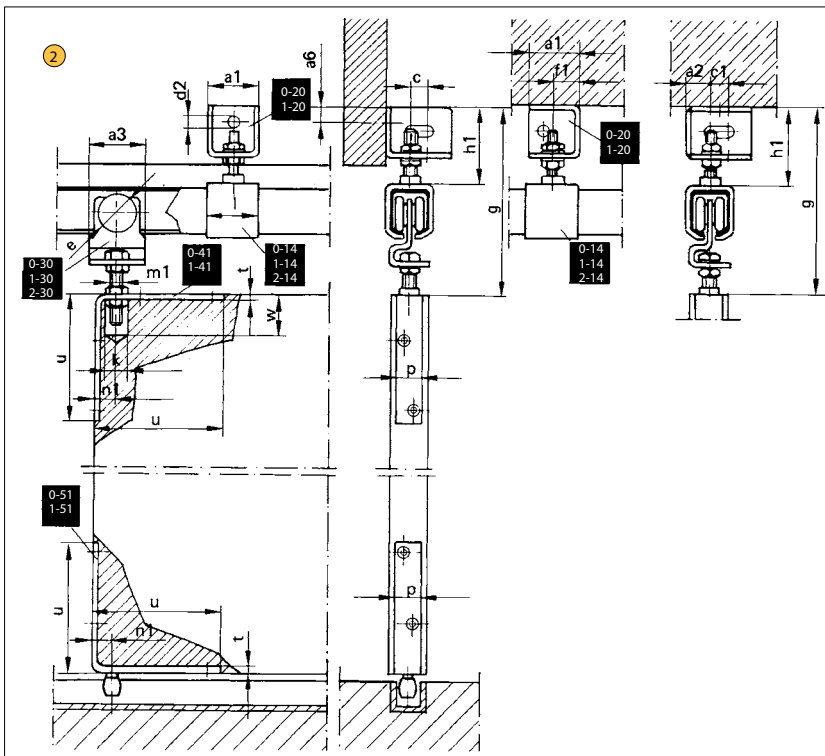


Fig. 09-2

②	Stärke 0	Stärke 1	Stärke 2
a1	● 45	64	90
a1	● 45	49	80
a2	20,5	26,5	35
a3	50	65	85
a6	15	24	40
c	14	20	30
c1	14	20	30
d2	11	13	17
e	32	42	56
f1	22,5	25	40
g	● 146-186	180-231	248-306
g	● 146-186	195-246	258-316
h1	● 62-78	69-97	105-135
h1	● 62-78	84-112	115-145
k1	∅ 22	∅ 24	∅ 30
l	45	65	85
m1	M 10	M 12	M 16
n1	18	20	30
p	22	30	40
t	5	6	8
u	110	180	220
w	35	45	53

## GEZE Apoll für Schiebetüren – Laufrohre

### Laufrohre

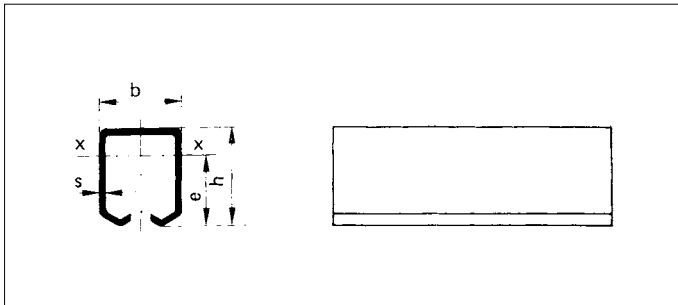


Fig. 10-1

	Stärke 0	Stärke 1	Stärke 2
Bez.	0-1	1-1	2-1
b	33	43	57
h	39	51	67
s	2	2,5	3,5
W, cm <sup>3</sup>	2,30	4,63	10,62
e cm	2,16	2,85	3,73
kg/m	1,9	2,02	5,72

Tragkraft pro m bei Muffenabstand 700:

	150 kg	350 kg	600 kg
Id.-Nr. (6m)	025769	018015	018014

### Laufrohrbogen

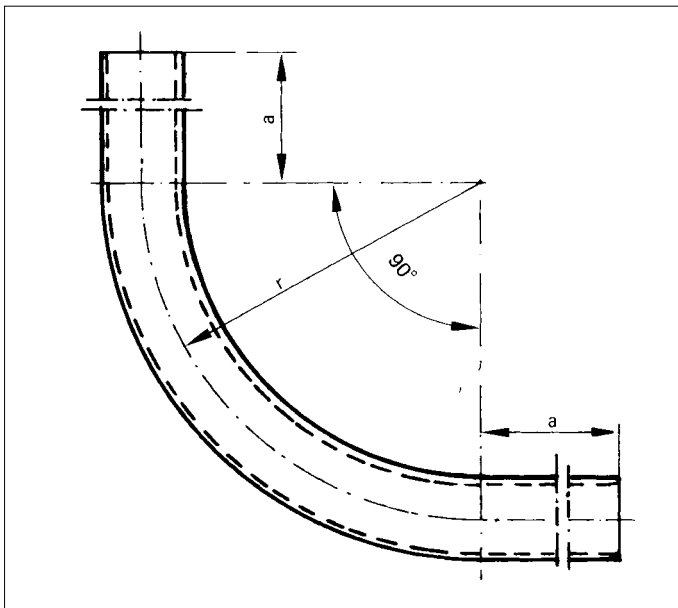


Fig. 10-2

	Stärke 0	Stärke 1	Stärke 2
Bez.	0-2	1-2	2-2
a	200	200	300
r	700	800	1000
s	2	2,5	3,5
kg (Gewicht)	2,85	4,53	12,4
gestr. Länge	1500	1660	2170
Id.-Nr.	054769	054771	054773

# ROLLENSCHIEBEBESCHLAGSYSTEM GEZE APOLL

## GEZE Apoll für Schiebetüren – Muffen

### Wandbefestigungsmuffe

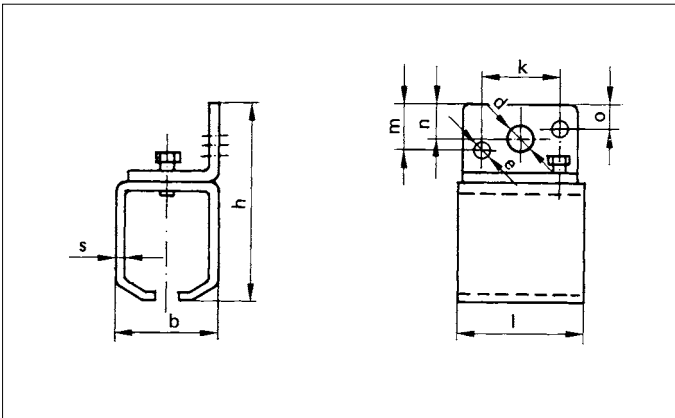


Fig. 11-1

	Stärke 0	Stärke 1	Stärke 2
Bez.	0-10	1-10	2-10
b	41	52,5	70
h	80	100,5	135
l	45	65	95
s	2	2,5	3,5
n	15	18	24,5
m	20	23	29,5
o	10	13	19,5
k	25	40	60
d	9	13	15
e	6,4	9	11
kg (Gewicht)	0,3	0,6	1,4
Id.-Nr.	020701	012686	011554

### Deckenbefestigungsmuffe

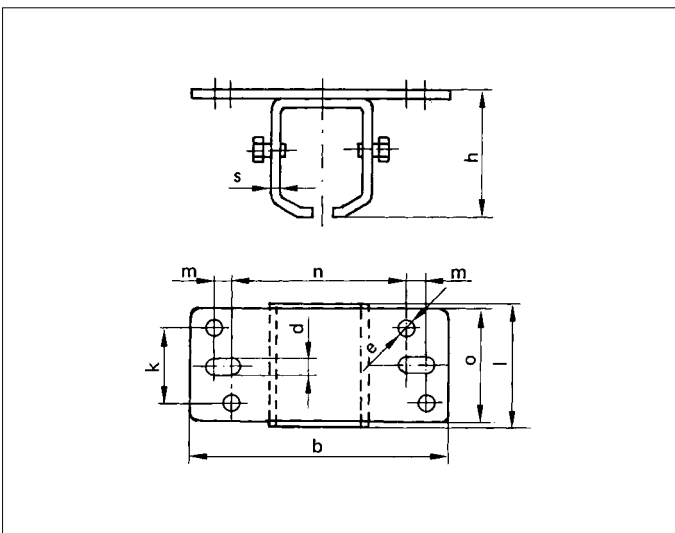


Fig. 11-2

	Stärke 0	Stärke 1	Stärke 2
Bez.	0-11	1-11	2-11
b	100	135	170
h	50,5	66	86,5
l	45	65	85
o	45	60	90
s	3,5	4	6
n	70	91	114
m	○	10	10
k	25	40	60
d	∅ 9	13	15
e	6,4	9	11
kg (Gewicht)	0,3	0,6	1,4
Id.-Nr.	023296	012691	012119

● = ja, ○ = nein

### Verlaschungsmuffe

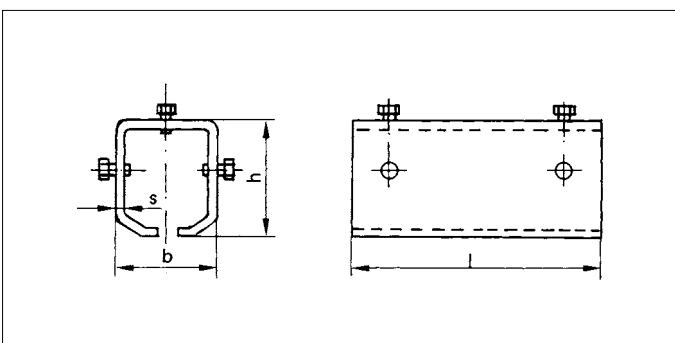


Fig. 11-3

	Stärke 0	Stärke 1	Stärke 2
Bez.	0-12	1-12	2-12
b	41	53,5	70
h	47	60,5	80,5
l	90	130	180
s	3,5	4	6
kg (Gewicht)	0,4	0,9	2,1
Id.-Nr.	024004	012694	012306

## GEZE Apoll für Schiebetüren – Muffen

### Schweißmuffe

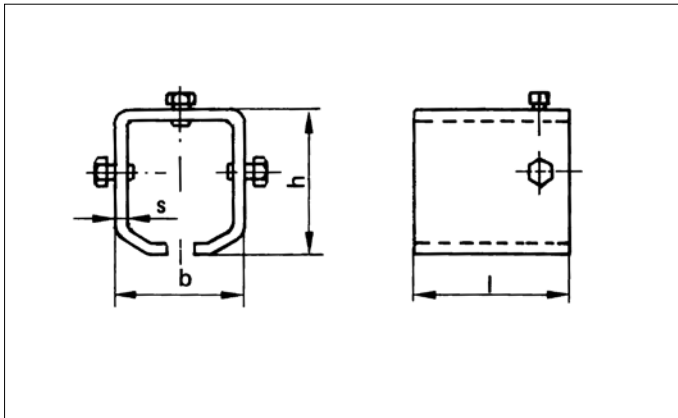


Fig. 12-1

	Stärke 0	Stärke 1
Bez.	0-13	1-13
b	41	52,5
h	47	60,5
l	45	65
s	3,5	4
kg (Gewicht)	0,2	0,5
Id.-Nr.	024093	021697

### Muffe für Höhen- und Seitenverstellung

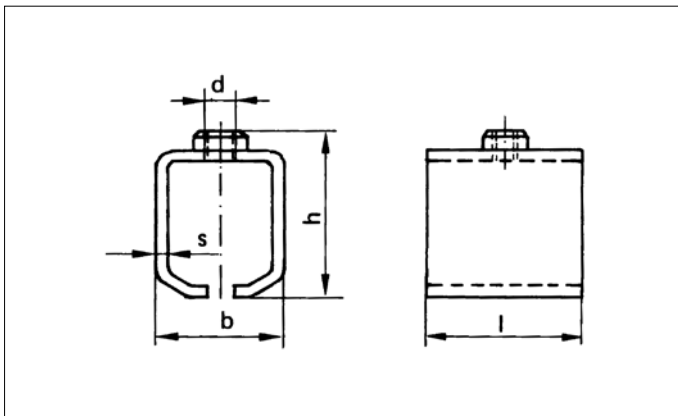


Fig. 12-2

	Stärke 0	Stärke 1	Stärke 2
Bez.	0-13	1-13	2-13
b	41	52,5	70
h	50,5	64,5	86
l	45	65	85
s	3,5	4	6
d	M 10	M 12	M 16
kg (Gewicht)	0,2	0,5	1
Id.-Nr.	024126	013097	007197

# ROLLENSCHIEBEBESCHLAGSYSTEM GEZE APOLL

## GEZE Apoll für Schiebetüren – Konsolen für Höhen- und Seitenverstellung

dazu Muffe für Höhen- und Seitenverstellung: 0-14, 1-14, 2-14

### Einfachkonsole für Höhen- und Seitenverstellung

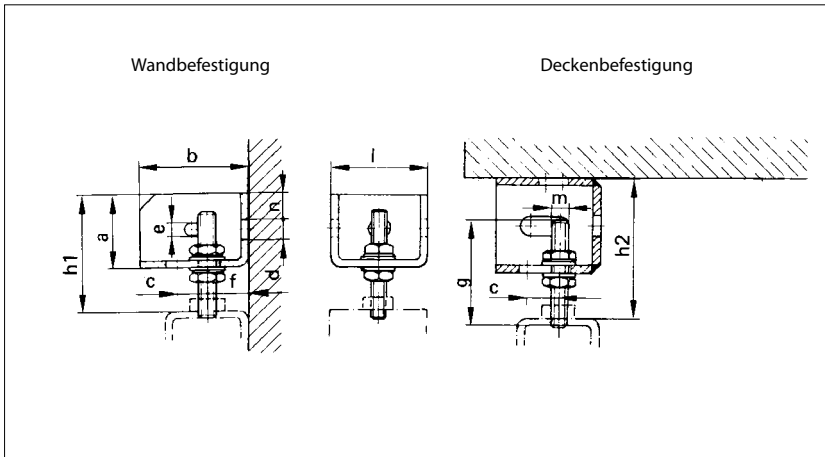


Fig. 13-1

	Stärke 0	Stärke 1
Bez.	0-20	1-20
h1	62-78	69-97
h2	62-78	84-112
h3	48,5	54,5
h4	48,5	68,5
a	45	50
b	55	70
l	45	64
n	11	24
d	11	13
e	11	9
g	50	70
m	M 10	M 12
f	20,5	26,5
Verstellbereich		
c	14	20
kg (Gewicht)	0,3	0,5
Id.Nr.	024325	013772

### Doppelkonsole für Höhen- und Seitenverstellung

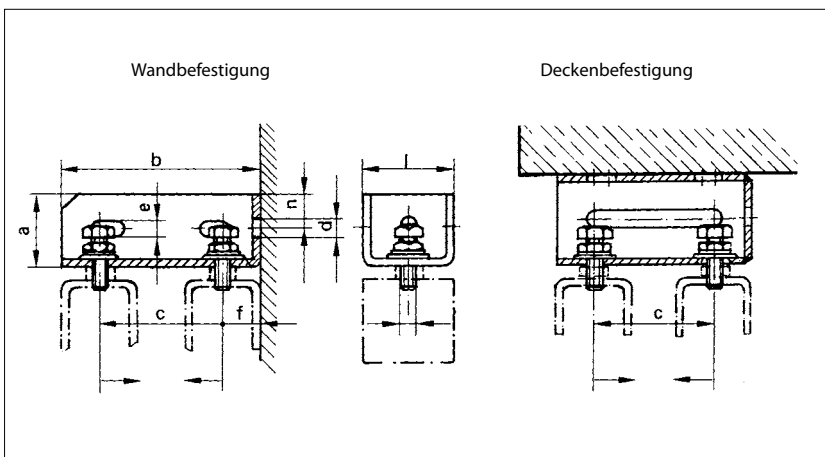


Fig. 13-2

	Stärke 0	Stärke 1
Bez.	0-21	1-21
h1	62-78	69-97
h2	62-78	84-112
a	45	50
b	110	138
l	45	64
n	15	24
d	11	13
e	11	9
g	50	70
m	M 10	M 12
f	20,5	26,5
Verstellbereich		
c	69	85
kg (Gewicht)	0,4	0,8
Id.Nr.	024402	013997

# ROLLENSCHIEBEBESCHLAGSYSTEM GEZE APOLL

## GEZE Apoll für Schiebetüren – Rollen

### Einfachrolle, Stahl oder Kunststoff

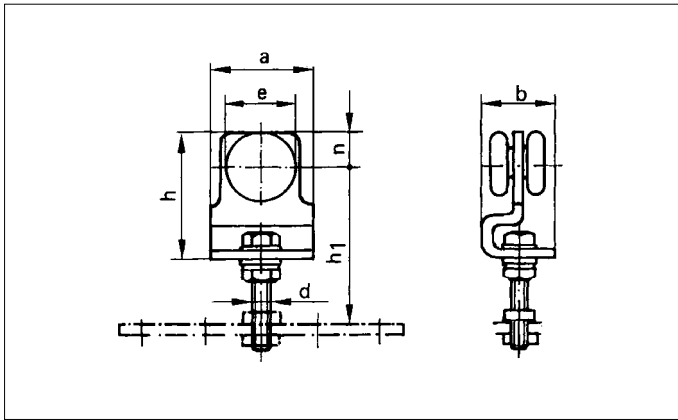


Fig. 14-1

	Stärke 0	Stärke 1	Stärke 2
Bez.	0-30	1-30	2-30
Bez. ●	0-36	0-36	○
a	50	65	85
b	35	48	68
h	58	80	104
n	13	21	25
e	32	42	56
d	M 10	M 12	M 16
h1	60-83	78-101	101-129
kg (Gewicht)	0,2	0,6	1,4
Belastung	max. 50 kg	max. 100 kg	max. 200 kg
Belastung ●	max. 25 kg	max. 50 kg	○
Id.-Nr.	016268	012468	008426
Id.-Nr. ●	054045	054050	○

● = Kunststoff

● = ja, ○ = nein

### Doppelrolle, Stahl oder Kunststoff

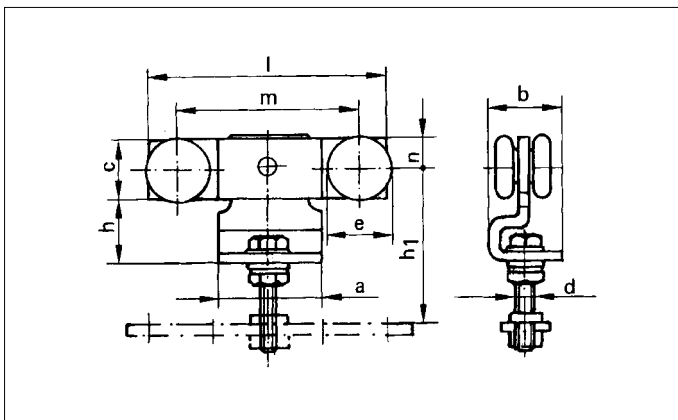


Fig. 14-2

	Stärke 0	Stärke 1	Stärke 2
Bez.	0-31	1-31	2-31
Bez. ●	0-37	0-37	○
a	50	65	85
b	35	48	68
l	100	150	190
m	80	114	140
h	32	42	56
c	26	37	48
e	32	42	56
d	M 10	M 12	M 16
n	13	20	25
h1	60-83	78-101	101-129
kg (Gewicht)	0,5	1,2	2,7
Belastung	max. 100 kg	max. 200 kg	max. 300 kg
Belastung ●	max. 50 kg	max. 100 kg	○
Id.-Nr.	017274	012651	009484
Id.-Nr. ●	054046	054051	○

● = Kunststoff

● = ja, ○ = nein

# ROLLENSCHIEBEBESCHLAGSYSTEM GEZE APOLL

## GEZE Apoll für Schiebetüren – Rollen mit Drehlager

### Einfachrolle mit Drehlager

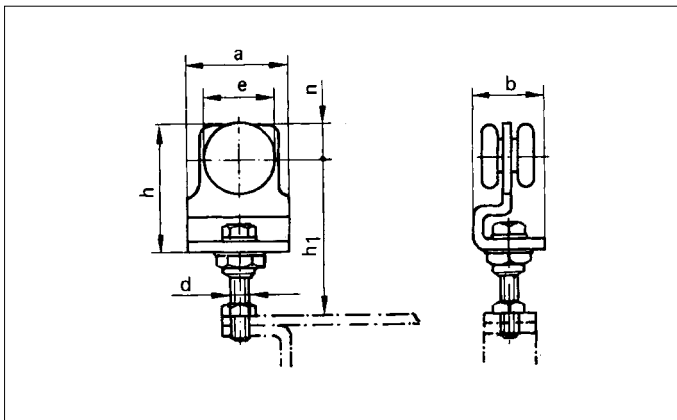


Fig. 15-1

	Stärke 0	Stärke 1	Stärke 2
Bez.	0-32	1-32	2-32
a	50	65	85
b	35	48	68
h	58	80	104
n	13	21	25
e	32	42	56
d	M 10	M 12	M 16
h1	60-83	83-101	106-129
kg (Gewicht)	0,27	0,68	1,5
Belastung	max. 50 kg	max. 100 kg	max. 200 kg
Id.-Nr.	050996	051021	049961

### Doppelrolle mit Drehlager

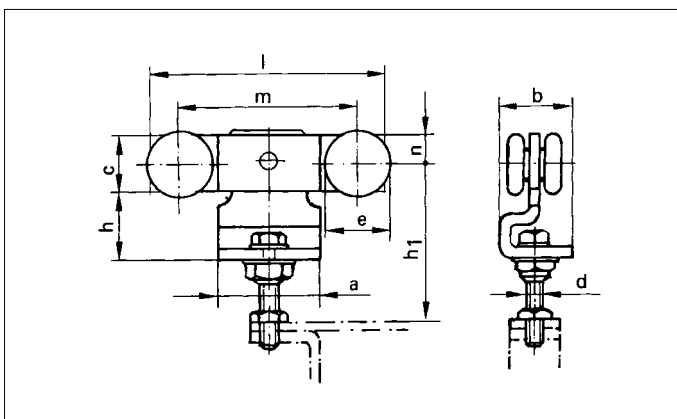


Fig. 15-2

	Stärke 0	Stärke 1	Stärke 2
Bez.	0-33	1-33	2-33
a	50	65	85
b	35	48	68
l	100	150	190
m	80	114	140
h	32	42	56
c	26	37	48
e	32	42	56
d	M 10	M 12	M 16
n	13	20	25
h1	60-83	83-101	126-129
kg (Gewicht)	0,57	1,28	2,8
Belastung	max. 100 kg	max. 200 kg	max. 300 kg
Id.-Nr.	050997	049950	049962

# ROLLENSCHIEBEBESCHLAGSYSTEM GEZE APOLL

## GEZE Apoll für Schiebetüren – Trägerplatten und Trägerwinkel

### Trägerplatte

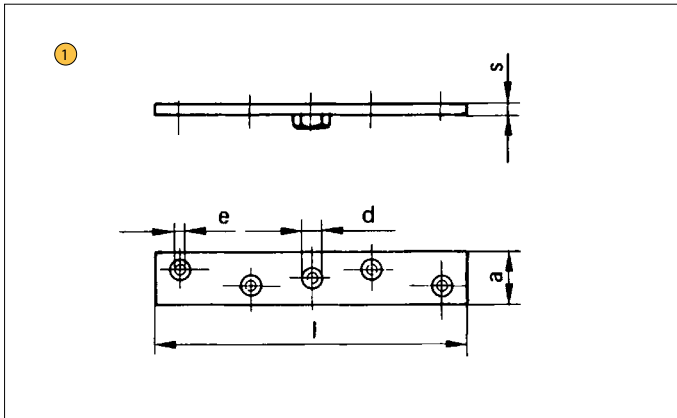


Fig. 16-1

①	Stärke 0	Stärke 1	Stärke 2
Bez.	0-40	1-40	2-40
l	110	180	220
a	22	30	40
s	5	6	8
d	M 10	M 12	M 16
e	6,4	8,4	8,4
Bef.-Bohrg.	4	4	6
kg (Gewicht)	0,1	0,2	0,5
Id.-Nr.	018431	012658	010890

### Winkelträgerplatte

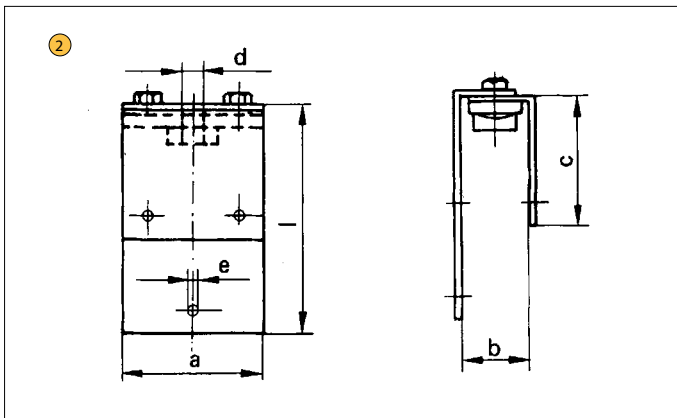


Fig. 16-2

②	Stärke 0	Stärke 1	
Bez.	0-43	1-43/1	1-43/2
a	60	80	80
b	22-37	30-46	44-60
l	80	128	115
c	80	73	60
d	M 10	M 12	M 12
e	6,5	8,5	8,5
kg (Gewicht)	0,2	0,6	0,6
Id.-Nr.	019138	012947	012946

### Trägerwinkel

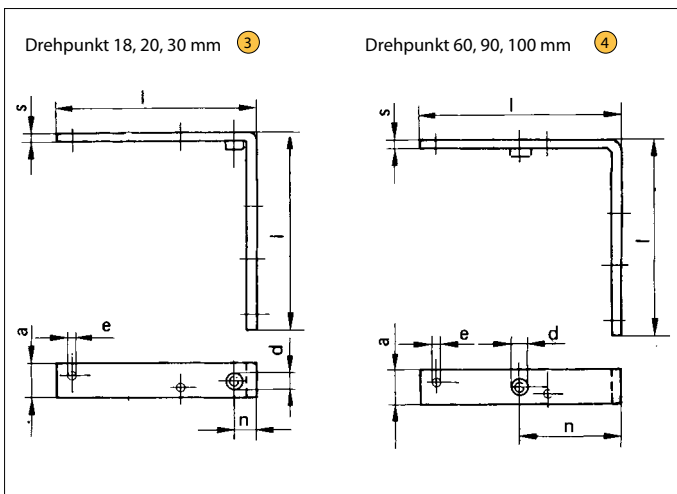


Fig. 16-2

③	Stärke 0	Stärke 1
Bez.	0-41	1-41
l	110	180
a	22	30
s	5	6
n	18	20
d	M 10	M 12
e	6,4	8,4
Bef.-Bohrg.	4	6
kg (Gewicht)	0,2	0,5
Id.-Nr.	019138	012947

④	Stärke 0	Stärke 1
Bez.	0-42	1-42
l	110	180
a	22	30
s	5	6
n	60	90
d	M 10	M 12
e	6,4	8,4
Bef.-Bohrg.	4	6
kg (Gewicht)	0,2	0,5
Id.-Nr.	019019	012663



# ROLLENSCHIEBEBESCHLAGSYSTEM GEZE APOLL

## GEZE Apoll für Schiebetüren – Bodenführungsrollen und Bodenführungsschiene

### Bodenführungsrolle mit Platte

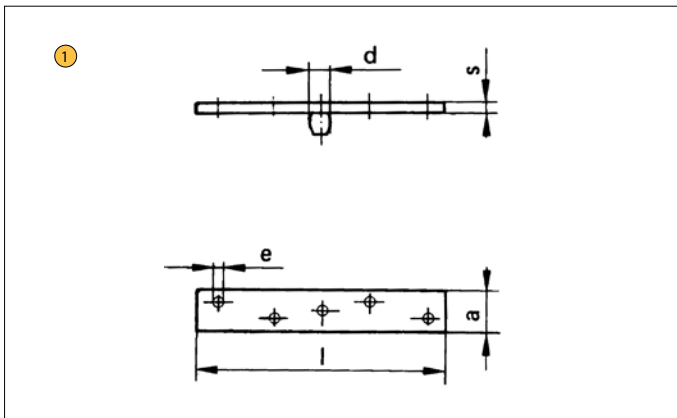


Fig. 17-1

①	Stärke 0	Stärke 1	Stärke 2
Bez.	0-50	1-50	2-50
l	110	180	220
a	22	30	40
s	5	6	8
d	ø 15,5	ø 15,5	ø 22
e	6,4	8,4	8,4
Bef.-Bohrg.	4	4	6
kg (Gewicht)	0,11	0,3	0,5
Id.-Nr.	019884	012665	011139

### Bodenführungsschiene

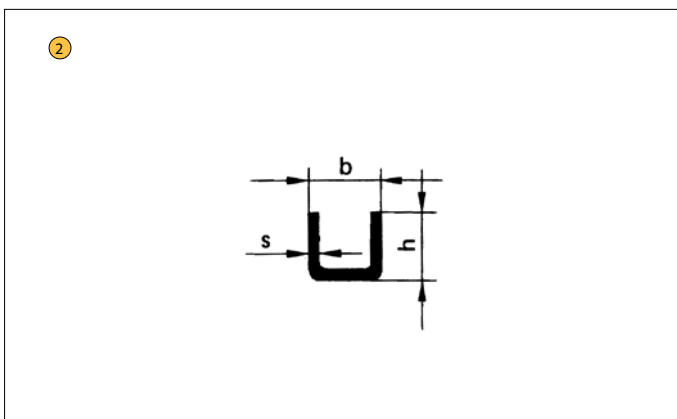


Fig. 17-2

②	Stärke 1	Stärke 2
Bez.	0-54	2-54
b	20	30
h	20	30
s	1,5	2,5
kg/m (Gewicht)	0,5	1,95
Id.-Nr.	051649	051654

### Bodenführungsrolle

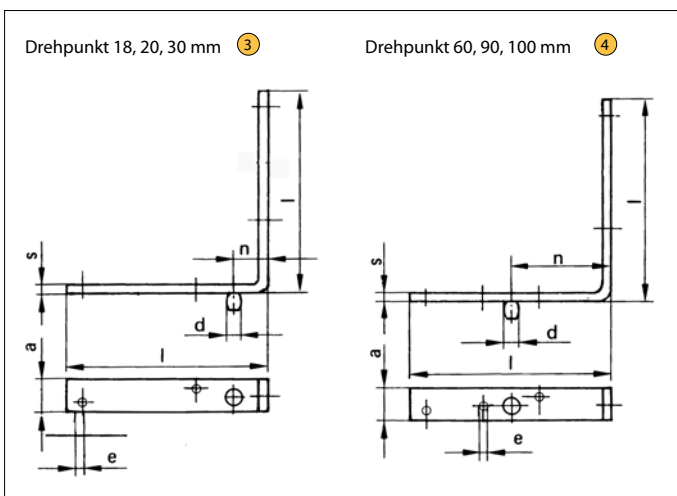


Fig. 17-2

③	Stärke 0	Stärke 1
Bez.	0-51	1-41
l	110	180
a	22	30
s	5	6
n	18	20
d	ø 15,5	ø 15,5
e	6,4	8,4
Bef.-Bohrg.	4	6
kg (Gewicht)	0,2	0,5
Id.-Nr.	020404	012670

④	Stärke 0	Stärke 1
Bez.	0-52	1-52
l	110	180
a	22	30
s	5	6
n	60	90
d	ø 15,5	ø 15,5
e	6,4	8,4
Bef.-Bohrg.	4	6
kg (Gewicht)	0,2	0,5
Id.-Nr.	020522	021672

## GEZE Apoll für Schiebetüren – Bodenführungen und Zubehör

### Bodenführungsbogen

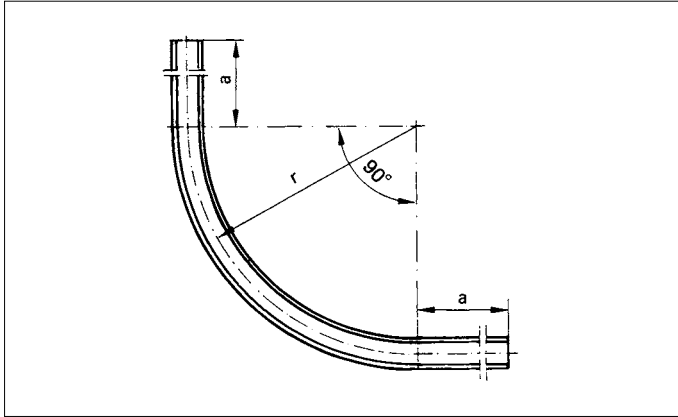


Fig. 18-1

	Stärke 0	Stärke 1	Stärke 2
Bez.	0-55	1-55	2-55
a	200	200	300
r	700	800	1000
kg (Gewicht)	0,90	0,99	4,2
gestr. Länge	1500	1660	2170
Id.-Nr.	054770	054772	054774

### Rohrpuffer

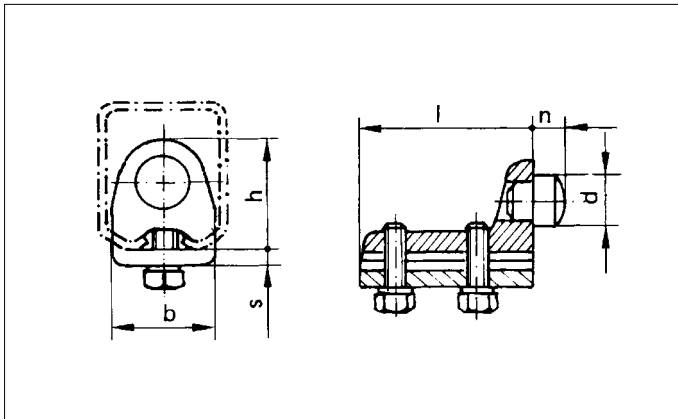


Fig. 18-2

	Stärke 0	Stärke 1	Stärke 2
Bez.	0-3	1-3	2-3
b	30	35	50
l	46	61	88
h	28,5	39	51
s	5	6	8
n	6	9,5	12
d	ø 14	ø 18	ø 30
kg (Gewicht)	0,1	0,3	0,8
Id.-Nr.	024689	014440	007371

### Winkelpuffer

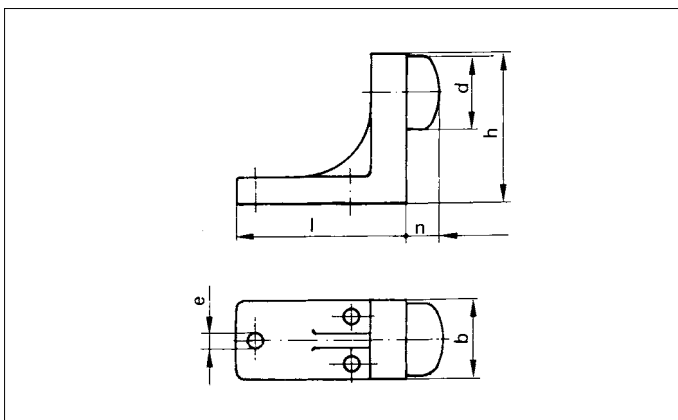


Fig. 18-3

	Stärke 1	Stärke 2
Bez.	1-66	2-66
l	58	87
b	26	36
h	47	62
d	ø 24	ø 30
n	10,5	12
e	5	6
kg (Gewicht)	0,15	0,36
Id.-Nr.	000339	000342

## ROLLENSCHIEBEBESCHLAGSYSTEM GEZE APOLL

## BESTELLINFORMATION – GEZE APOLL FÜR SCHIEBETÜREN

Bezeichnung	Beschlag Nr.	Id. Nr. Stärke 0	Id. Nr. Stärke 1	Id. Nr. Stärke 2	
<b>Laufrohr, Stahl verzinkt</b>	Lagerlänge 6 m	-1	025769	018015	018014
	auf Maß geschnitten	-1	051506	051473	051472
<b>Laufrohrbogen, Stahl verzinkt</b> Bogen 90°	Radius 700 mm	0-2	054769	○	○
	Radius 800 mm	1-2	○	054771	○
	Radius 1000 mm	2-2	○	○	054773
<b>Rohrpuffer</b>		-3	024689	014440	007371
<b>Muffen und Konsolen</b>					
Wandbefestigungsmuffe		-10	020701	012686	011554
Deckenbefestigungsmuffe		-11	023286	012691	012119
Verlaschungsmuffe		-12	024004	012694	012306
Schweißmuffe		-13	024093	012697	○
Muffe für Höhen- und Seitenverstellung		-14	024126	013097	007197
Einfachkonsole für Höhen- und Seitenverstellung		-20	024325	013772	○
Doppelkonsole für Höhen- und Seitenverstellung		-21	024402	013997	○
<b>Rollen</b>		-21			
Einfachrolle, Stahl		-30	016268	012468	008426
Einfachrolle, Kunststoff		-36	054045	054050	○
Doppelrolle, Stahl		-31	017274	012651	009484
Doppelrolle, Kunststoff		-37	054046	054051	○
Einfachrolle mit Drehlager <sup>*)</sup>		-32	050996	051021	049961
Doppelrolle mit Drehlager <sup>*)</sup>		-33	050997	049950	049962
Drehlager		-34	050998	049951	049963
<b>Trägerplatten und Trägerwinkel</b>					
Trägerplatte		-40	018431	012658	010890
Trägerwinkel	Drehpunkt 18 mm	0-41	018801	○	○
	Drehpunkt 60 mm	0-42	019019	○	○
	Drehpunkt 20 mm	1-41	○	012661	○
	Drehpunkt 90 mm	1-42	○	012663	○
Winkelträgerplatte	für Türstärke 22-37 mm	0-43	019138	○	○
	für Türstärke 30-46 mm	1-43/1	○	012947	○
	für Türstärke 44-60 mm	1-43/2	○	012946	○
<b>Bodenführungen</b>					
Bodenführungsrolle mit Platte		-50	019884	012665	011139
Bodenführungsrolle mit Winkel	Drehpunkt 18 mm	0-51	020404	○	○
	Drehpunkt 60 mm	0-52	020522	○	○
	Drehpunkt 20 mm	1-51	○	012670	○
	Drehpunkt 90 mm	1-52	○	012672	○
Bodenführungsschiene, verzinkt	Lagerlänge 6 m	-54	051649	051649	051654
	auf Maß geschnitten	-54	051650	051650	051655
<b>Bodenführungsbogen</b> Bogen 90°	Radius 700 mm, blank	0-55	054770	○	○
	Radius 800 mm, blank	1-55	○	054772	○
	Radius 1000 mm	2-55	○	○	054774
<b>Zubehör</b>					
Winkelpuffer		-66	000339	000339	000342

● = ja, ○ = nein

<sup>\*)</sup> Bei Schiebetüren mit Laufrohrbogen sind die Rollen mit Drehlagern zu verwenden.

### GEZE Apoll für Falttüren – Stärke 0,1,2

Das Ausfalten der Flügel erfolgt nur nach einer Seite. Eine untere Führung ist wegen der außermittigen Belastung im gefaltet Zustand unbedingt notwendig.

Üblich sind drei Anschlagmöglichkeiten:

- stumpf aufliegend
- stumpf einliegend
- im Falz liegend.

Die Laufrolle bildet den Drehpunkt an der Stirnseite jedes zweiten Flügels.

Ein Durchgangsfügel in der vollen Flügelhöhe ist nur bei ungerader Flügelzahl möglich.

Die gebräuchlichste Art der Laufrohrbefestigung erfolgt mit Wand- oder Deckenbefestigungsmuffen.

Einlaßriegel sind an der Ausfaltseite anzubringen.

Die Bodenführungsrollen sind lotrecht unter dem Drehpunkt der Laufrollen anzubringen.

Die Flügelbreiten liegen zweckmäßig zwischen 600 mm und 900 mm.

Scharniere pro Flügel 3, bei hohen Flügeln ( $\geq 280$  cm) 4 Stück verwenden. Scharniere mit Kugellagern sind zu empfehlen.

Beginnend mit dem fest angeschlagenen Seitenflügel erhält jeder zweite Flügel eine Laufrolle mit Drehlager und Trägerwinkel.

Bei der Wahl der Laufrohrstärke bzw. der Laufrolle ist darauf zu achten, daß jede Rolle in etwa das Gewicht von zwei Flügeln aufnehmen muß.

Die Verwendung der Doppelrollen ist grundsätzlich zu empfehlen.

Im Faltbereich sind die Muffen zur Laufrohrbefestigung auf einen Muffenabstand von 350 mm zu setzen (größere Belastung).

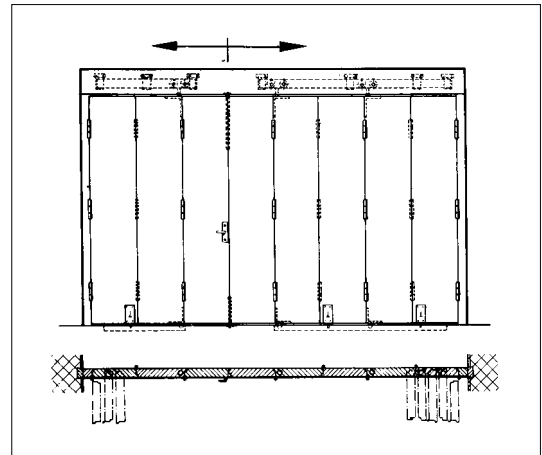


Fig. 20-1

# ROLLENSCHIEBEBESCHLAGSYSTEM GEZE APOLL

## GEZE Apoll für Falttüren – Stärke 0,1,2

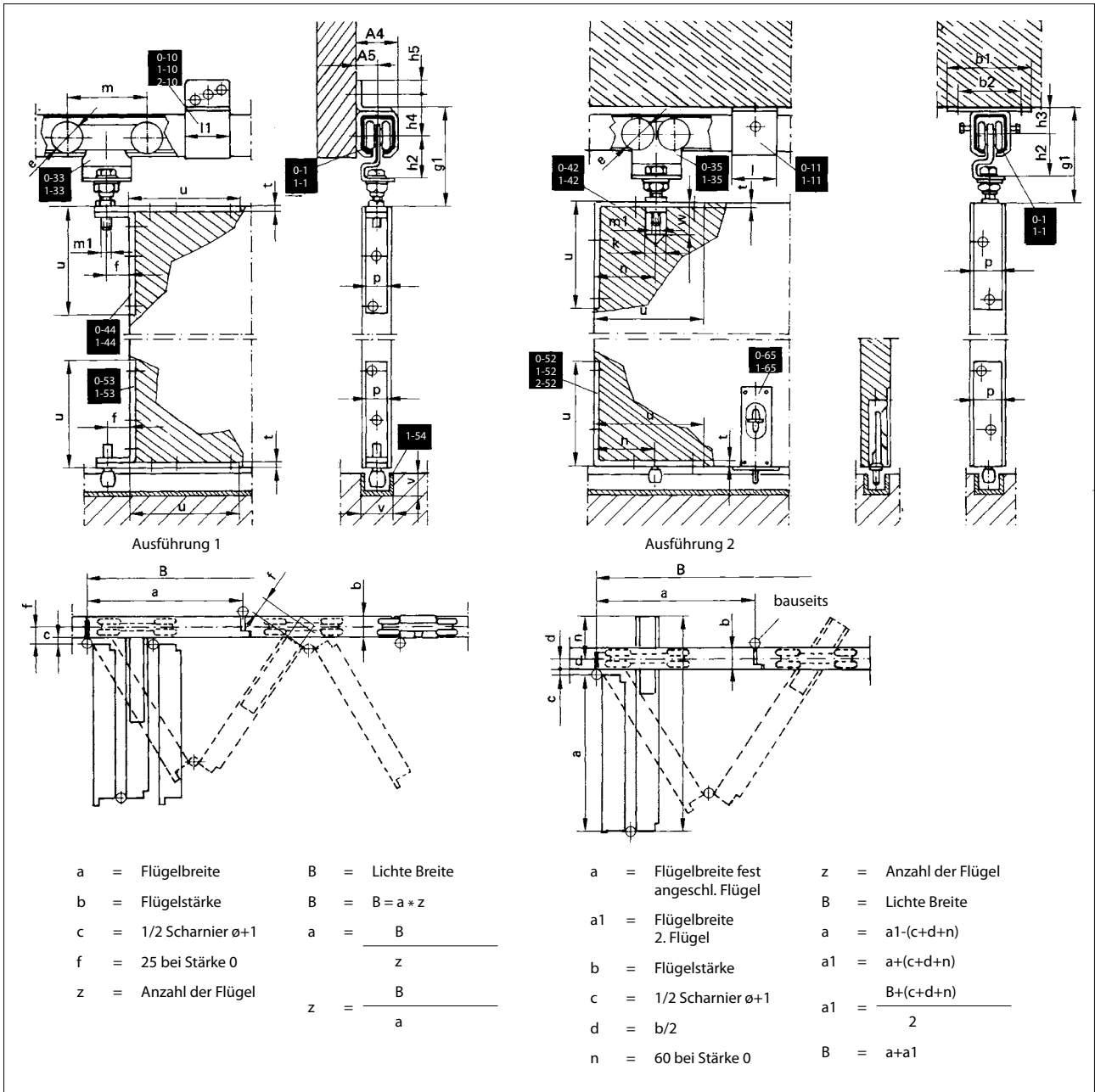


Fig. 21-1

	Stärke 0	Stärke 1	Stärke 2
A4	41	52,5	70
A5	20,5	26,5	35
b1	100	135	170
b2	70	91	114
e	32	42	56
f	25	32	39,5
g1	98-111,5	122,5-141,5	157-180,5
h2	41,5	53	71
h3	29	38	48,5
h4	43,5	55,5	72,5
h5	15	18	24,5

	Stärke 0	Stärke 1	Stärke 2
k	$\varnothing 22$	$\varnothing 24$	$\varnothing 30$
l	45	65	85
l1	45	65	95
m	80	114	140
m1	M 10	M 12	M 16
n	60	90	100
p	22	30	40
t	5	6	8
u	110	180	220
v	20	20	30
w	35	45	53

# ROLLENSCHIEBEBESCHLAGSYSTEM GEZE APOLL

GEZE Apoll für Falttüren – Stärke 0,1,2

GEZE Apoll

Rollenschiebe-  
beschlagsysteme

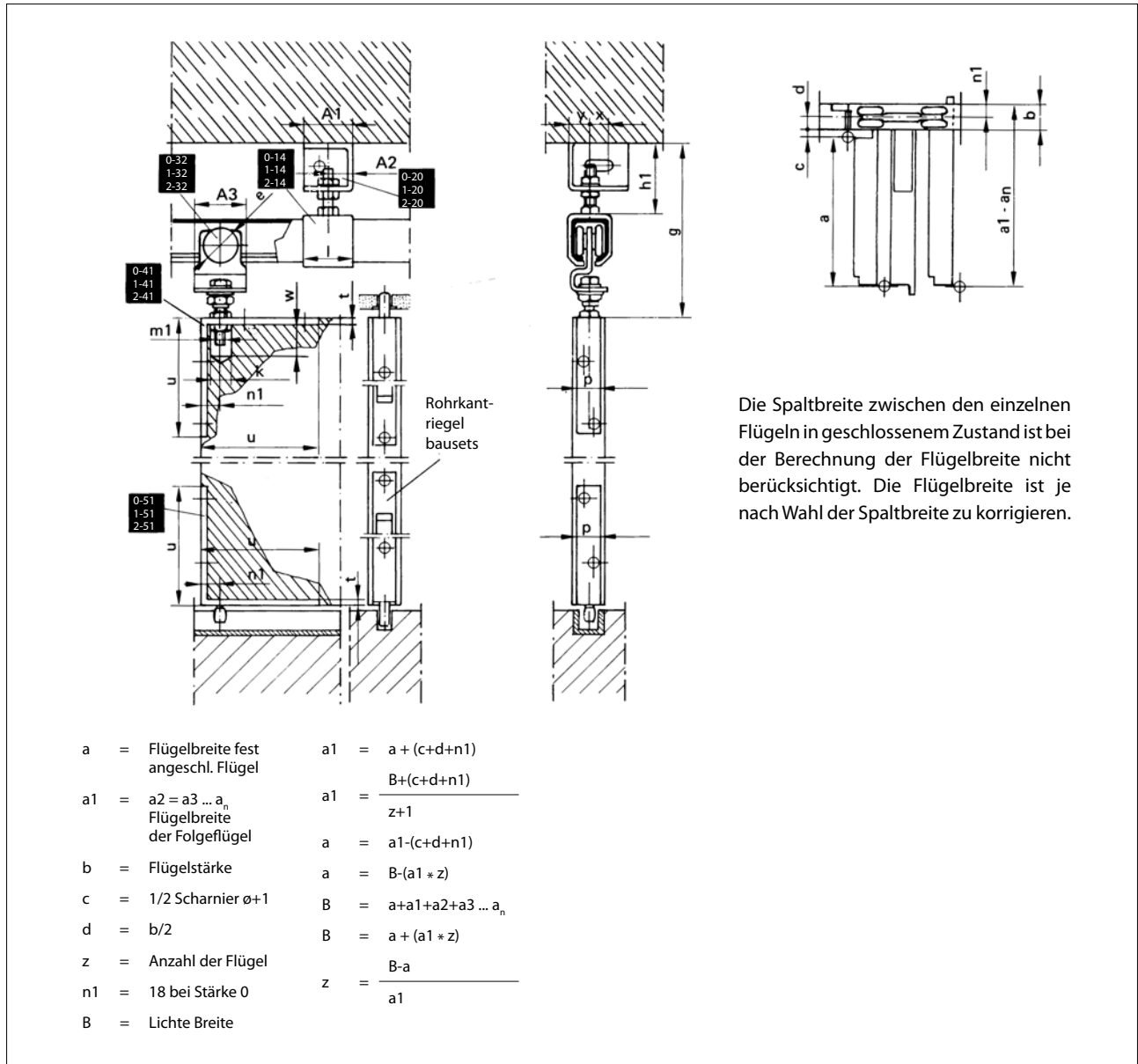


Fig. 22-1

	Stärke 0	Stärke 1	Stärke 2
A1	45	49	80
A2	22,5	25	40
A3	50	65	85
e	32	42	56
g	156-186,5	202-251	265-319,5
h1	61,5-78,5	84-112	114-145

	Stärke 0	Stärke 1	Stärke 2
k	ø 22	ø 24	ø 30
l	45	65	85
lm1	M 10	M 12	M 16
n1	18	20	30
p	22	30	40
t	5	6	8
u	110	180	220
w	35	45	53
x	14	20	30
y	20,5	26,5	35

GEZE Apoll für Falttüren – Montagemöglichkeiten

Montagemöglichkeit für Falttüren: Stumpf aufliegend

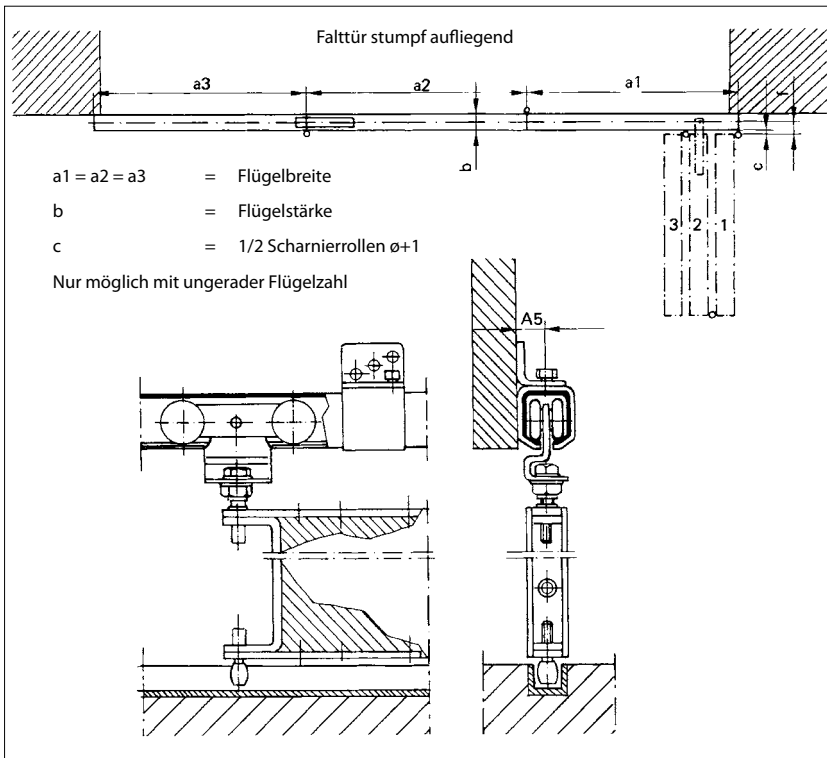


Fig. 23-1

Montagemöglichkeit für Falttüren: Stumpf einliegend

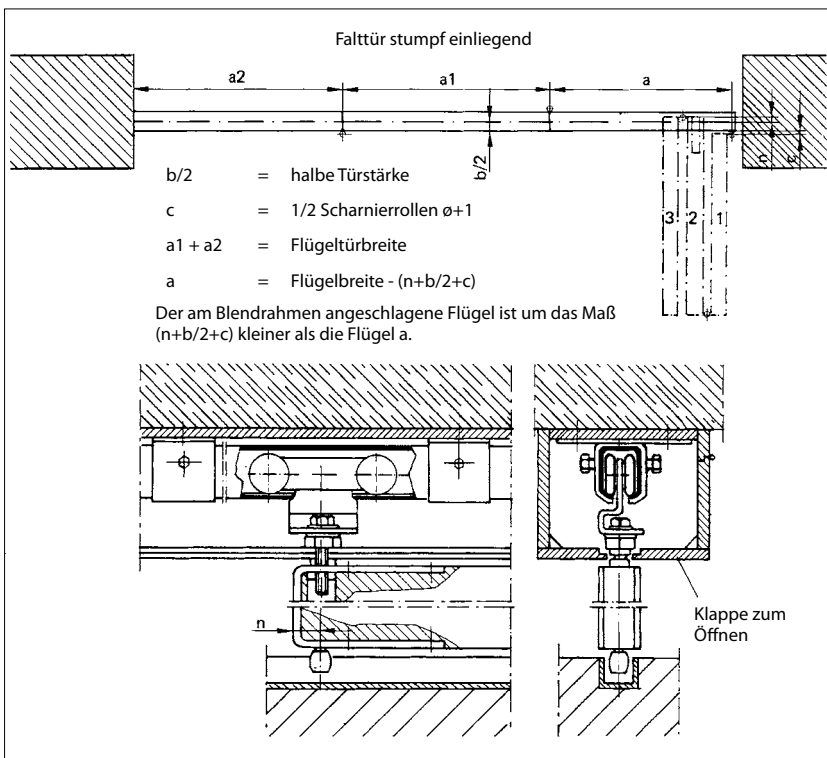


Fig. 23-2

Montagemöglichkeiten bei Falttüren und Einbaubeispiele

Bei Falttüren unterscheidet man drei verschiedene Anschlagarten:

Stumpf aufliegend

Anschlagart stumpf aufliegend, Wandmontage mit Wandbefestigungsmuffe -10, Laufrohr -1, Doppelrolle mit Drehlager -33, Trägerwinkel für Falttüren -44, Bodenführungsrolle mit Winkel für Falttüren -53 und Einlaßriegel -65, Bodenführungsschiene -54

	Stärke 0	Stärke 1	Stärke 2
Trägerwinkel für Falttüren	0-44	1-44	2-44
Bodenführungswinkel für Falttüren	0-53	1-53	2-53
Maß f	25	32	39,5
Maß	20,5	26,5	35

Stumpf einliegend

Anschlagart stumpf einliegend, Deckenmontage mit Deckenbefestigungsmuffe -11, Laufrohr -1, Doppelrolle mit Drehlager -33, Trägerwinkel -41, Bodenführungsrolle -51 und Einlaßriegel -65, Bodenführungsschiene -54

	Stärke 0	Stärke 1	Stärke 2
Trägerwinkel	0-41	1-41	2-41
Bodenführung	0-51	1-51	2-51
Maß n	18	20	30

## GEZE Apoll für Falttüren – Montagemöglichkeiten

### Montagemöglichkeit für Falttüren: Im Falz liegend

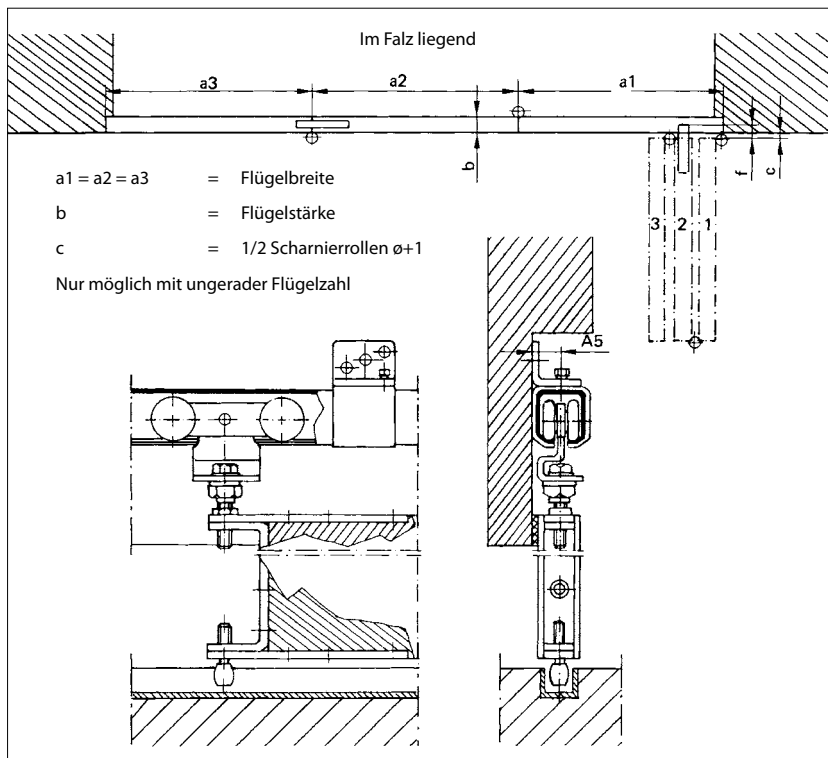


Fig. 24-1

### Im Falz liegend

Anschlagart im Falz liegend, Wandmontage mit Wandbefestigungsmuffe -10, Laufrohr -1, Doppelrolle mit Drehlager -33, Trägerwinkel für Falttüren -44, Bodenführungsrolle mit Winkel für Falttüren -53 und Einlaßriegel -65, Bodenführungschiene -54.

	Stärke 0	Stärke 1	Stärke 2
Trägerwinkel für Falttüren	0-44	1-44	2-44
Bodenführungswinkel für Falttüren	0-53	1-53	2-53
Maß f	25	32	39,5
Maß	20,5	26,5	35


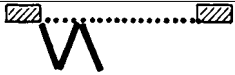
### EINBAUZEICHNUNGEN FÜR FALTTÜREN

Einbauzeichnung	Id. Nr.	
Wand- und Deckenbefestigung GEZE Apoll Stärke 0	10620/0-10	
Wandbefestigung mit Wandbefestigungsmuffe GEZE Apoll Stärke 1	10621/0-10	
Deckenbefestigung mit Deckenbefestigungsmuffe GEZE Apoll Stärke 1	10621/0-11	
Deckenbefestigung mit Einfachkonsole für Höhen- und Seitenverstellung	GEZE Apoll Stärke 1	10621/0-12
	GEZE Apoll Stärke 2	10622/0-12



## ROLLENSCHIEBEBESCHLAGSYSTEM GEZE APOLL

## BESTELLINFORMATION – GEZE APOLL FÜR FALTTÜREN


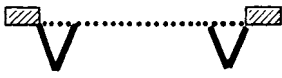
Beschlagzusammenstellung	Beschlag Nr.	Id. Nr. Stärke 0	Id. Nr. Stärke 1	Id. Nr. Stärke 2
 <b>2-flügelige Falttür:</b>				
1 Laufrohr, Länge = doppelte Flügelbreite + 100 mm, auf Maß geschnitten	-1	051506	051473	010890
1 Wandbefestigungsmuffe für je 700 mm Laufrohlänge	-10	020701	012686	011554
1 Doppelrolle mit Drehlager	-33	050997	049950	049962
oder 1 Doppelrolle mit Drehlager, verkürzte Ausführung	-35	054044	054052	○
oder 1 Einfachrolle mit Drehlager	-32	050996	051021	049961
1 Trägerwinkel	Drehpunkt 118 mm	0-41	018801	○
	Drehpunkt 160 mm	0-42	019019	○
	Drehpunkt 120 mm	1-41	○	012661
	Drehpunkt 190 mm	1-42	○	012663
oder				
1 Trägerwinkel für Falttüren	-44	050994	051012	○
1 Bodenführungsrolle mit Winkel	Drehpunkt 118 mm	0-51	020404	○
	Drehpunkt 160 mm	0-52	020522	○
	Drehpunkt 120 mm	1-51	○	012670
	Drehpunkt 190 mm	1-52	○	012672
oder				
1 Bodenführungsrolle mit Winkel	-53	050995	051015	○
1 Bodenführungsschiene für Falttüren auf Maß geschnitten (Länge wie Laufrohr)	-54	051650	051650	051655
1 Einlaßriegel	82 x 35 mm	0-65	049974	○
	120 x 45 mm	1-65	○	013474
3 bis 4 Scharniere je Flügel mit Kugellagerringen bauseits				
Bei Deckenbefestigung				
1 Deckenbefestigungsmuffe für je 700 m Laufrohlänge	-11	023286	012691	012119
oder				
1 höhenverstellbare Deckenbefestigung für je 700 mm Laufrohlänge, bestehend aus Einfachkonsole	-20	024325	013772	○
und Muffe	-14	024126	013097	007197
 <b>3-flügelige Falttür:</b>				
Beschläge wie bei 2-flügeliger Anlage, Laufrohr und Bodenführungsschiene in der Länge für 2 Flügelbreiten, jedoch Scharniere für 3 Flügel				

● = ja, ○ = nein

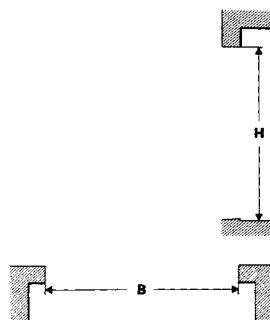
Beschlagzusammenstellung für **4-flügelige Falttüren**, siehe umseitig

# ROLLENSCHIEBEBESCHLAGSYSTEM GEZE APOLL

## BESTELLINFORMATION – GEZE APOLL FÜR FALTTÜREN

Beschlagzusammenstellung		Beschlag Nr.	Id. Nr. Stärke 0	Id. Nr. Stärke 1	Id. Nr. Stärke 2
 <b>4-flügelige Falttür:</b> (sämtliche Türen werden nach einer Seite gefaltet)					
1 Laufrohr, Länge = Breite der 4 Flügel + 100 mm, auf Maß geschnitten		-1	051506	051473	051472
1 Wandbefestigungsmuffe für je 700 mm Laufrohrlänge (im Faltbereich je 350 mm)		-10	020701	012686	011554
2 Doppelrollen mit Drehlager		-33	050997	049950	049962
oder 2 Doppelrollen mit Drehlager, verkürzte Ausführung		-35	054044	054052	○
oder 2 Einfachrollen mit Drehlager		-32	050996	051021	049961
2 Trägerwinkel	Drehpunkt 118 mm	0-41	018801	○	○
	Drehpunkt 160 mm	0-42	019019	○	○
	Drehpunkt 120 mm	1-41	○	012661	○
	Drehpunkt 190 mm	1-42	○	012663	○
oder 2 Trägerwinkel für Falttüren		-44	050994	051012	○
2 Bodenführungsrollen mit Winkel	Drehpunkt 118 mm	0-51	020404	○	○
	Drehpunkt 160 mm	0-52	020522	○	○
	Drehpunkt 120 mm	1-51	○	012670	○
	Drehpunkt 190 mm	1-52	○	012672	○
oder 2 Bodenführungsrollen mit Winkel		-53	050995	051015	○
1 Bodenführungsschiene auf Maß geschnitten (Länge wie Laufrohr)		-54	051650	051650	051655
2 Einlaßriegel	82 x 35 mm	0-65	049974	○	○
	120 x 45 mm	1-65	○	013474	013474
3 bis 4 Scharniere je Flügel mit Kugellagerringen bauseits					
Bei Deckenbefestigung					
1 Deckenbefestigungsmuffe für je 700 m Laufrohrlänge		-11	023286	012691	012119
oder 1 höhenverstellbare Deckenbefestigung für je 700 mm Laufrohrlänge, bestehend aus Einfachkonsole und Muffe		-20	024325	013772	○
		-14	024126	013097	007197
 <b>4-flügelige Falttür:</b> (je zwei Flügel nach links und rechts zu falten)					
Laufrohr usw. wie 2x2-flügelige Anlage, jedoch mit					
2 Trägerwinkel	Drehpunkt 160 mm	0-42	019019	○	○
	Drehpunkt 190 mm	1-42	○	012663	○
2 Bodenführungsrollen mit Winkel	Drehpunkt 160 mm	0-52	020522	○	○
	Drehpunkt 190 mm	1-52	○	012672	○
	Drehpunkt 90 mm	1-52	○	012672	○

● = ja, ○ = nein



**Bestelltext**

Falttürbeschlag GEZE Apoll Stärke ...  
 Flügelanzahl ...  
 rechts (links) faltend,  
 Wandbefestigung (oder Deckenbefestigung) ...  
 Lichte Blockrahmenhöhe und -breite (H, B)

### GEZE Apoll für Harmonikatüren – Stärke 0,1,2

Die Faltung erfolgt zentrisch, d. h. zur Hälfte nach außen und nach innen.

Harmonikatüren beginnen an der Wand mit einem halben Flügel.

Die Rollen werden über der Mitte der Flügel angebracht.

Die erste Rolle sitzt im Normalfall am 1. ganzen Flügel.

Die Befestigung des Laufrohres kann mittels Decken- oder Wandbefestigungsmuffen erfolgen.

Jeder Flügel bekommt seitlich an der Unterkante einen Einlaßriegel, und zwar an der Seite, nach welcher der Flügel ausfaltet.

Die Bodenführung ist lotrecht unter dem Rollenwagen anzuordnen.

Scharniere pro Flügel 3, bei hohen Flügeln ( $\geq 280$  cm) 4 Stück verwenden. Scharniere mit Kugellagern sind zu empfehlen.

Der 1. ganze Flügel erhält eine Laufrolle. Danach jeder Flügel.

Bei der Wahl der Laufrohrstärken bzw. der Laufrollen ist darauf zu achten, dass jede Laufrolle in etwa das Gewicht von zwei Flügeln aufnehmen muss.

Die Verwendung von Doppelrollen ist grundsätzlich zu empfehlen.

Im Faltbereich sind die Muffen zur Laufrohrbefestigung auf einen Muffenabstand von 350 mm zu setzen (größere Belastung).

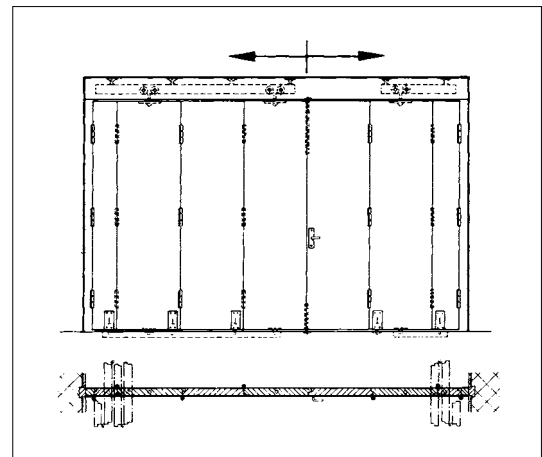


Fig. 27-1

# ROLLENSCHIEBEBESCHLAGSYSTEM GEZE APOLL

## GEZE Apoll für Harmonikatüren – Montagemöglichkeiten

GEZE Apoll

Rollenschiebe-  
beschlagsysteme

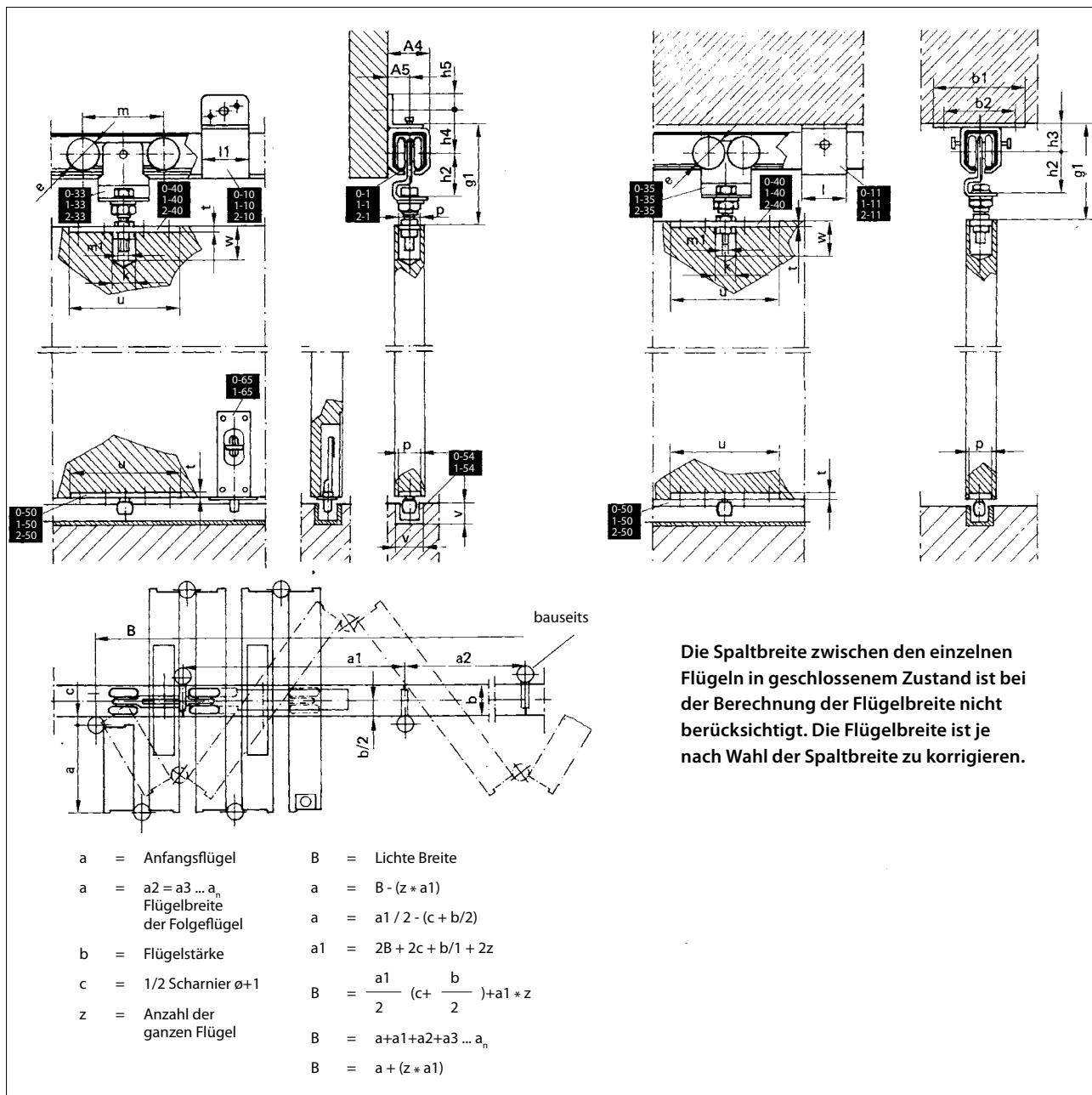


Fig. 28-1

	Stärke 0	Stärke 1	Stärke 2
A4	41	52,5	70
A5	20,5	26,5	35
b1	100	135	170
b2	70	91	114
e	32	42	56
g1	98-111,5	122,5-141,5	157-180,5
h2	41,5	53	71
h3	29	38	48,5
h4	43,5	55,5	72,5
h5	15	18	24,5

	Stärke 0	Stärke 1	Stärke 2
k	ø 22	ø 24	ø 30
l	45	65	85
l1	45	65	95
m	80	114	140
m1	M 10	M 12	M 16
p	22	30	40
t	5	6	8
u	110	180	220
v	20	20	30
w	35	45	53

## GEZE Apoll für Harmonikatüren – Montagemöglichkeiten

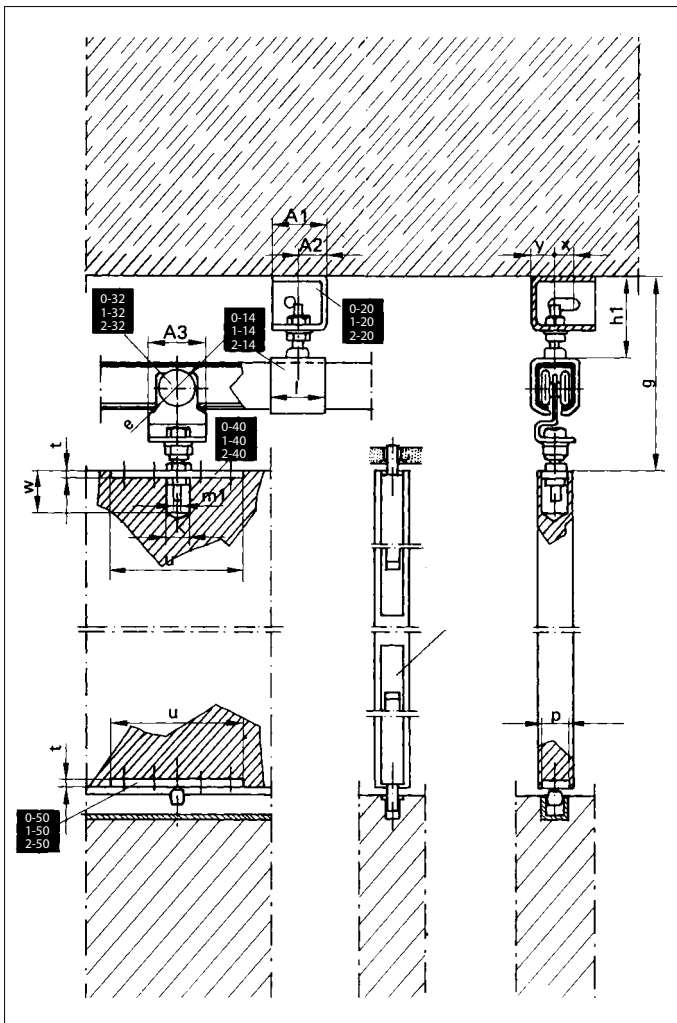


Fig. 29-1

	Stärke 0	Stärke 1	Stärke 2
A1	45	50	80
A2	22,5	25	40
A3	50	65	85
e	32	42	56
g	156,5-186,5	219-242	277,5-345
h1	61,5-78,5	84-112	115-145

	Stärke 0	Stärke 1	Stärke 2
k	ø 22	ø 24	ø 30
l	45	65	85
m1	M 10	M 12	M 16
p	22	30	40
t	5	6	8
u	110	180	220
w	35	45	53
x	14	20	30
y	20,5	26,5	35

## EINBAUZEICHNUNGEN FÜR HARMONIKATÜREN

Einbauzeichnung	Id. Nr.
Wand- und Deckenbefestigung GEZE Apoll Stärke 0	10620/0-20
Wandbefestigung	GEZE Apoll Stärke 1
	GEZE Apoll Stärke 2
Deckenbefestigung	GEZE Apoll Stärke 1
	GEZE Apoll Stärke 2

## GEZE Apoll für Harmonikatüren – Montagemöglichkeiten

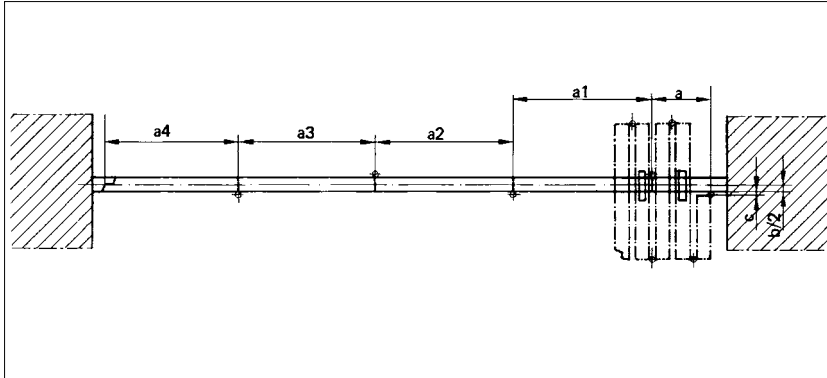


Fig. 30-1

	Stärke 0	Stärke 1	Stärke 2
Trägerplatte	0-40	1-40	2-40
Bodenführungsrolle	0-50	1-50	2-50

$a_1 = a_2 = a_3 \dots a_n$  an Flügelbreite der Folgeflügel  
 $a$  = Flügelbreite des am Blendrahmen angeschlossenen 1. Flügels

### Deckenbefestigung

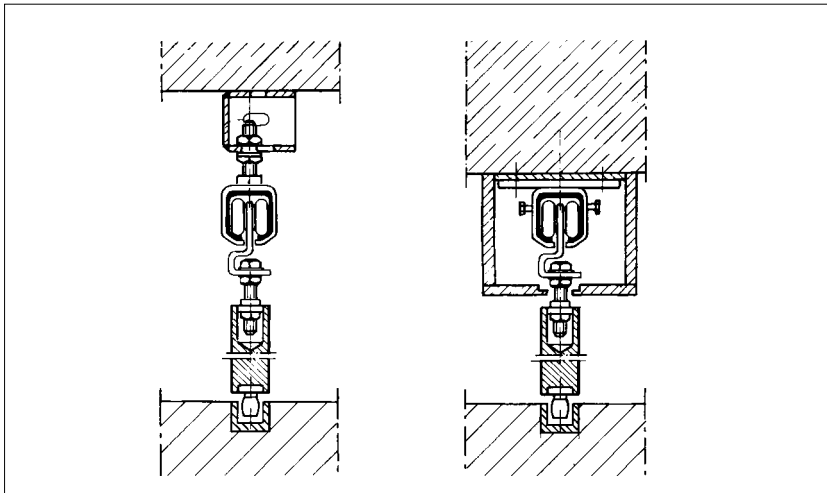


Fig. 30-2

### Deckenbefestigung

Mit Einfachkonsole -20, Muffe für Höhen- und Seitenverstellung -14, Laufrohr -1, Doppelrolle mit Drehlager -33, Trägerplatte -40, Bodenführungsrolle mit Platte -50, Einlaßriegel -65, Bodenführungschiene -54

Mit Deckenbefestigungsmuffe -11, Muffe für Höhen- und Seitenverstellung -14, Laufrohr -1, Doppelrolle mit Drehlager -33, Trägerplatte -40, Bodenführungsrolle mit Platte -50, Einlaßriegel -65, Bodenführungschiene -54

### Wandbefestigung

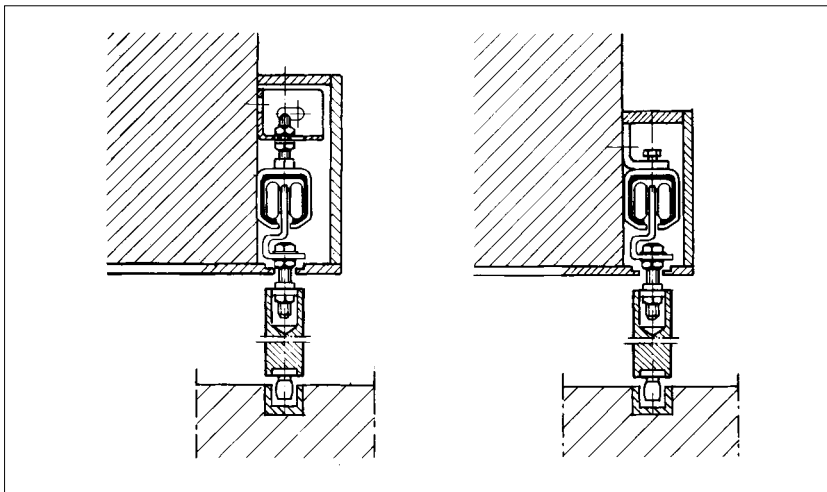


Fig. 30-3


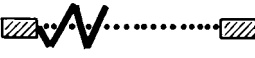
### Wandbefestigung

Mit Einfachkonsole -20, Muffe für Höhen- und Seitenverstellung -14, Laufrohr -1, Doppelrolle mit Drehlager -33, Trägerplatte -40, Bodenführungsrolle mit Platte -50, Einlaßriegel -65, Bodenführungschiene -54

Mit Wandbefestigungsmuffe -11, Laufrohr -1, Doppelrolle mit Drehlager -33, Trägerplatte -40, Bodenführungsrolle mit Platte -50, Einlaßriegel -65, Bodenführungschiene -54

## ROLLENSCHIEBEBESCHLAGSYSTEM GEZE APOLL

## BESTELLINFORMATION – GEZE APOLL FÜR HARMONIKATÜREN

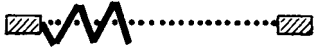
Beschlagzusammenstellung	Beschlag Nr.	Id. Nr. Stärke 0	Id. Nr. Stärke 1	Id. Nr. Stärke 2
 <b>2 1/2-flügelige Harmonikatur:</b>				
1 Laufrohr, Länge = 1 x Flügelbreite + 100 mm, auf Maß geschnitten	-1	051506	051473	051472
1 Deckenbefestigungsmuffe für je 700 mm Laufrohlänge	-11	023286	021691	012119
oder				
1 Einfachkonsole für Höhen- und Seitenverstellung	-20	024325	013772	○
mit 1 Muffe für Höhen- und Seitenverstellung für je 700 mm Laufrohlänge	-14	024126	013097	007197
1 Doppelrolle mit Drehlager	-33	050997	049950	049962
oder 1 Doppelrolle mit Drehlager, verkürzte Ausführung	-35	054044	054052	○
oder 1 Einfachrolle mit Drehlager	-32	050996	051021	049961
1 Trägerplatte	-40	018431	012658	010890
1 Bodenführungsrolle mit Platte	-50	019884	012665	011139
1 Bodenführungsschiene, Länge wie Laufrohr, auf Maß geschnitten	-54	051650	051650	051655
2 Einlaßriegel				
82 x 35 mm	0-65	049974	○	○
120 x 65 mm	1-65	○	013474	013474
3 bis 4 Scharniere je Flügel mit Kugellagerringen bauseits				
Bei Wandbefestigung				
1 Wandbefestigungsmuffe für je 700 mm Laufrohlänge	-10	020701	012686	011554
 <b>2 1/2-flügelige Harmonikatur:</b>				
1 Laufrohr, Länge = 3 x Flügelbreite + 100 mm, auf Maß geschnitten	-1	051506	051473	051472
1 Deckenbefestigungsmuffe für je 700 mm Laufrohlänge (im Faltbereich für je 350 mm)	-11	023286	012691	012119
oder				
1 Einfachkonsole für Höhen- und Seitenverstellung	-20	024325	013772	○
mit 1 Muffe für Höhen- und Seitenverstellung für je 700 mm Laufrohlänge	-14	024126	013097	007197
2 Doppelrollen mit Drehlager	-33	050997	049950	049962
oder 2 Doppelrollen mit Drehlager, verkürzte Ausführung	-35	054044	054052	○
oder 2 Einfachrollen mit Drehlager	-32	050996	051021	049961
2 Trägerplatten	-40	018431	012658	010890
2 Bodenführungsrollen mit Platte	-50	019884	012665	011139
1 Bodenführungsschiene, Länge wie Laufrohr, auf Maß geschnitten	-54	051650	051650	051655
3 Einlaßriegel				
82 x 35 mm	0-65	049974	○	○
120 x 65 mm	1-65	○	013474	013474
3 bis 4 Scharniere je Flügel mit Kugellagerringen bauseits				
Bei Wandbefestigung				
1 Wandbefestigungsmuffe für je 700 mm Laufrohlänge (im Faltbereich für je 350 mm)	-10	020701	012686	011554

● = ja, ○ = nein

Beschlagzusammenstellung für 4 1/2-flügelige Harmonikaturen, siehe umseitig

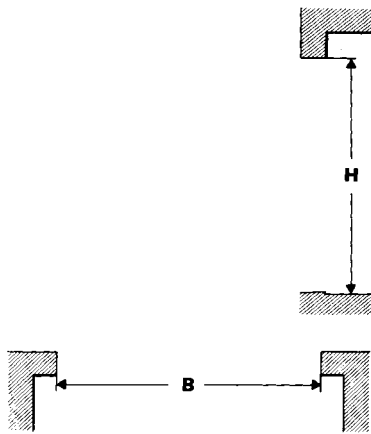
# ROLLENSCHIEBEBESCHLAGSYSTEM GEZE APOLL

## BESTELLINFORMATION – GEZE APOLL FÜR HARMONIKATÜREN

Beschlagzusammenstellung	Beschlag Nr.	Id. Nr. Stärke 0	Id. Nr. Stärke 1	Id. Nr. Stärke 2
 <b>4 1/2-flügelige Harmonikatür:</b>				
1 Laufrohr, Länge = 3 x Flügelbreite + 100 mm, auf Maß geschnitten	-1	051506	051473	051472
1 Deckenbefestigungsmuffe für je 700 mm Laufrohlänge (im Faltbereich für je 350 mm)	-11	023286	021691	012119
oder				
1 Einfachkonsole für Höhen- und Seitenverstellung	-20	024325	013772	○
mit 1 Muffe für Höhen- und Seitenverstellung für je 700 mm Laufrohlänge	-14	024126	013097	007197
2 Doppelrollen mit Drehlager	-33	050997	049950	049962
oder 2 Doppelrollen mit Drehlager, verkürzte Ausführung	-35	054044	054052	○
oder 2 Einfachrollen mit Drehlager	-32	050996	051021	049961
2 Trägerplatten	-40	018431	012658	010890
2 Bodenführungsrollen mit Platte	-50	019884	012665	011139
1 Bodenführungsschiene, Länge wie Laufrohr, auf Maß geschnitten	-54	051650	051650	051655
4 Einlaßriegel				
82 x 35 mm	0-65	049974	○	○
120 x 65 mm	1-65	○	013474	013474
3 bis 4 Scharniere je Flügel mit Kugellagerringen bauseits				
Bei Wandbefestigung				
1 Wandbefestigungsmuffe für je 700 mm Laufrohlänge (im Faltbereich für je 350 mm)	-10	020701	012686	011554

• = ja, ○ = nein

Beschlagzusammenstellung für **5-flügelige und mehrflügelige Anlagen auf Anfrage**



### Bestelltext

Harmonikatürbeschlag GEZE Apoll Stärke ...  
 Flügelanzahl der ganzen Flügel ... (+ 1/2 Flügel pro Faltseite)  
 rechts (links) faltend,  
 Lichte Blockrahmenhöhe und -breite (H, B)  
 Wandbefestigung (oder Deckenbefestigung) ...



# ROLLENSCHIEBEBESCHLAGSYSTEM GEZE APOLL

## GEZE Apoll für Fold- und Harmonikatüren – Zubehör

### Einfachrolle mit Drehlager

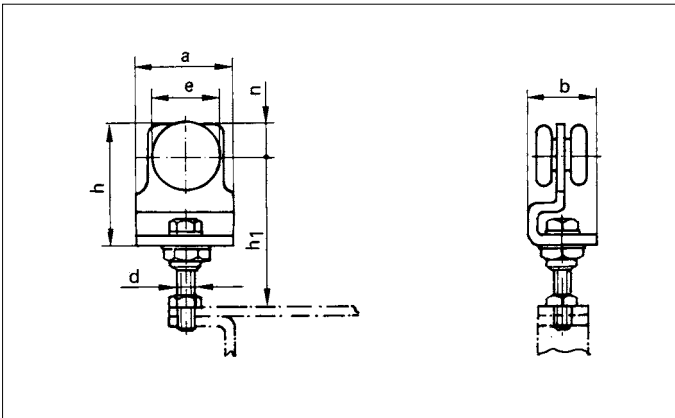


Fig. 33-1

	Stärke 0	Stärke 1	Stärke 2
Bez.	0-32	1-32	2-32
a	50	65	85
b	35	48	68
h	58	80	104
n	13	21	25
e	32	42	56
d	M 10	M 12	M 16
h1	66-83	83-101	106-129
kg (Gewicht)	0,27	0,68	1,5
Belastung	max. 50 kg	max. 100 kg	max. 200 kg
Id.-Nr.	050996	051021	049961

### Doppelrolle mit Drehlager

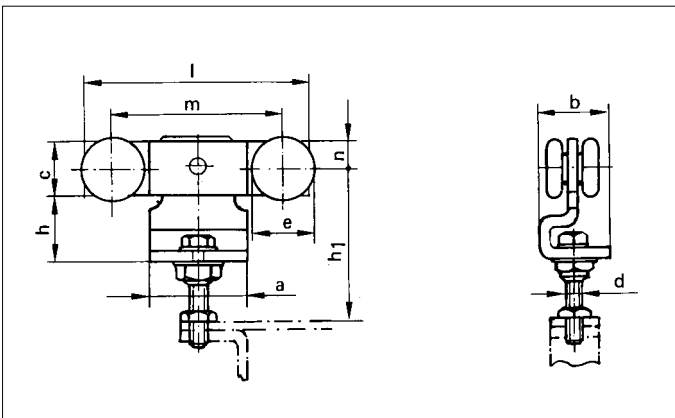


Fig. 33-2

	Stärke 0	Stärke 1	Stärke 2
Bez.	0-33	1-33	2-33
a	50	65	85
b	35	48	68
l	100	150	190
m	80	114	140
h	32	42	56
c	26	37	48
e	32	42	56
d	M 10	M 12	M 16
n	13	20	25
h1	66-83	83-101	106-129
kg (Gewicht)	0,57	1,28	2,8
Belastung	max. 100 kg	max. 200 kg	max. 300 kg
Id.-Nr.	050996	051021	049961

### Drehlager, lose

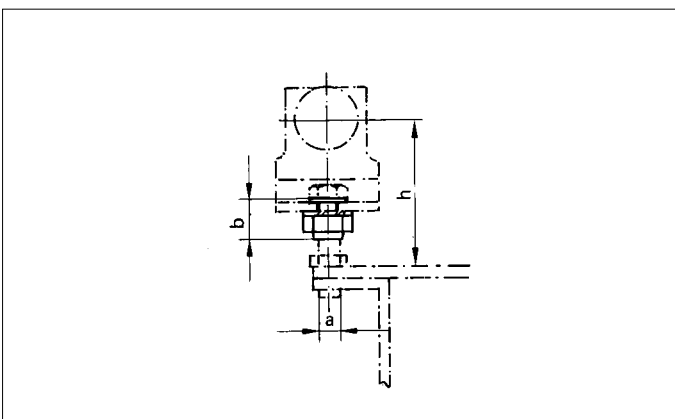


Fig. 33-3

	Stärke 0	Stärke 1	Stärke 2
Bez.	0-34	1-34	2-34
a	M 16 x1,5	M 20 x 2	M 24 x 2
b	22	25	30
h	66-83	83-101	106-129
kg (Gewicht)	0,07	0,08	0,1
Id.-Nr.	050998	049951	049963

## GEZE Apoll für Fold- und Harmonikatüren – Zubehör

### Doppelrolle mit Drehlager, verkürzte Ausführung

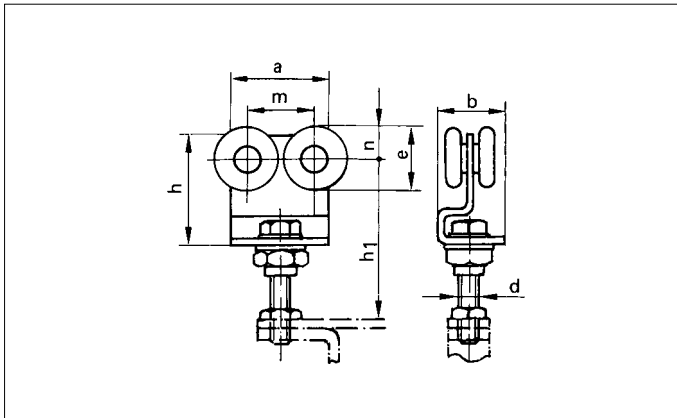


Fig. 34-1

	Stärke 0	Stärke 1
Bez.	0-35	1-35
Türstärke	< 40	< 60
a	50	65
b	35	48
m	34	45
h	58	80
e	32	42
d	M 10	M 12
n	13	20
h1	66-83	83-101
kg (Gewicht)	0,35	0,9
Belastung	max. 100 kg	max. 200 kg
Id.-Nr.	054044	054052

# ROLLENSCHIEBEBESCHLAGSYSTEM GEZE APOLL

## GEZE Apoll für falt- und Harmonikatüren – Zubehör

### Trägerwinkel, Drehpunkt 18, 20, 30 mm

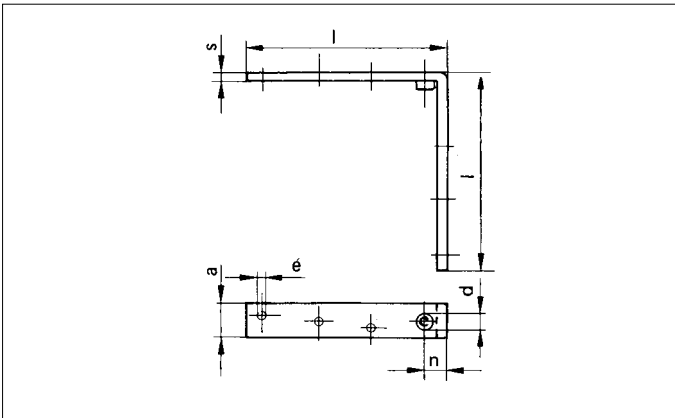


Fig. 35-1

	Stärke 0	Stärke 1
Bez.	0-41	1-41
l	100	180
a	22	30
s	5	6
n	18	20
d	M 10	M 12
e	6,4	8,4
Bef.-Bohrung	4	6
kg (Gewicht)	0,2	0,5
Id.-Nr.	018801	012661

### Trägerwinkel, Drehpunkt 60, 90, 100 mm

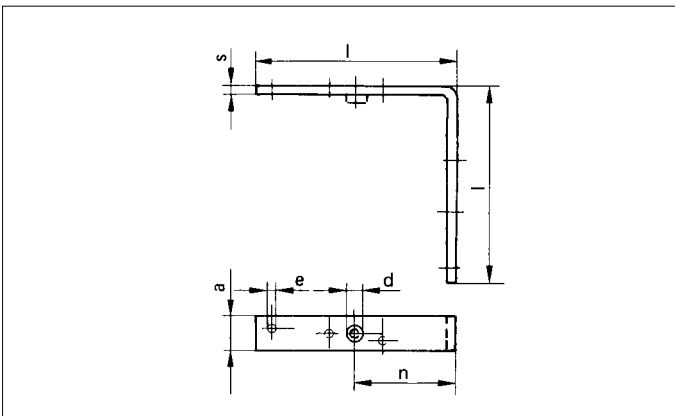


Fig. 35-2

	Stärke 0	Stärke 1
Bez.	0-42	1-42
l	110	180
a	22	30
s	5	6
n	60	90
d	M 10	M 12
e	6,4	8,4
Bef.-Bohrung	4	6
kg (Gewicht)	0,2	0,5
Id.-Nr.	019019	012663

### Trägerwinkel für Falttüren

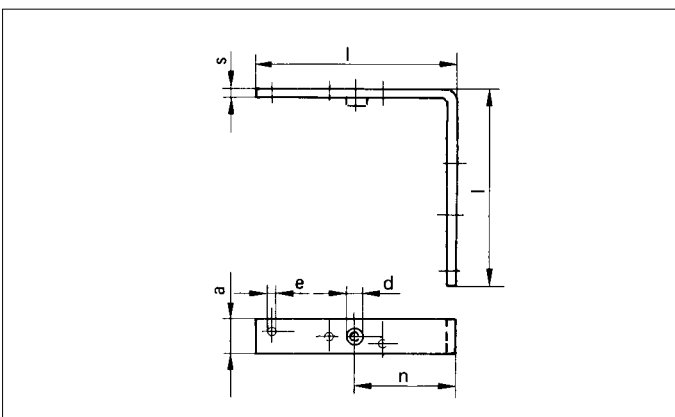


Fig. 35-3

	Stärke 0	Stärke 1
Bez.	0-44	1-44
a	110	180
b	147	225
c	22	30
s	5	6
e	ø 6,4	ø 8,4
f	25	32
l	110	180
Bef.-Bohrung	4	6
kg (Gewicht)	0,25	0,6
Id.-Nr.	050994	051012

## GEZE Apoll für Fold- und Harmonikatüren – Zubehör

### Trägerplatte

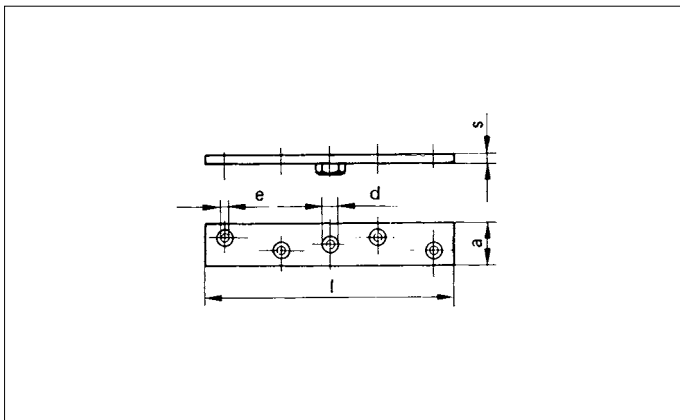


Fig. 36-1

	Stärke 0	Stärke 1	Stärke 2
Bez.	0-40	1-40	2-40
l	110	180	220
a	22	30	40
s	5	6	8
d	M 10	M 12	M 16
e	6,4	8,4	8,4
Bef.-Bohrg.	4	6	6
kg (Gewicht)	0,1	0,2	0,5
Id.-Nr.	018431	012658	010890

### Winkelträgerplatte

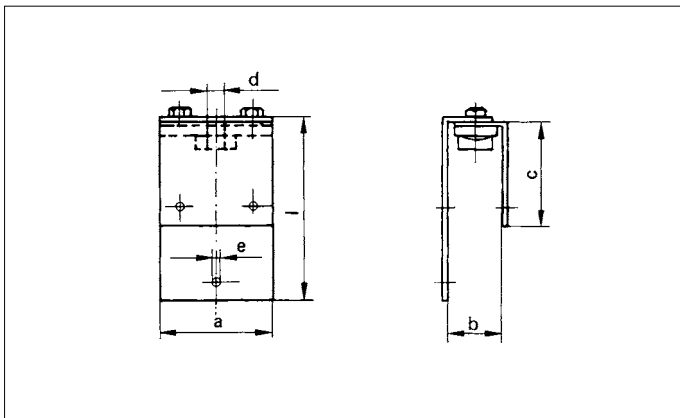


Fig. 36-2

	Stärke 0	Stärke 1	Stärke 1
Bez.	0-42	0-42	1-42
a	60	80	80
l	80	128	115
c	80	73	60
d	M 10	M 12	M 12
e	6,5	8,5	8,5
b	22-37	30-46	44-60
kg (Gewicht)	0,2	0,6	0,6
Id.-Nr.	019138	012947	012946

### Bodenführungsrolle mit Platte

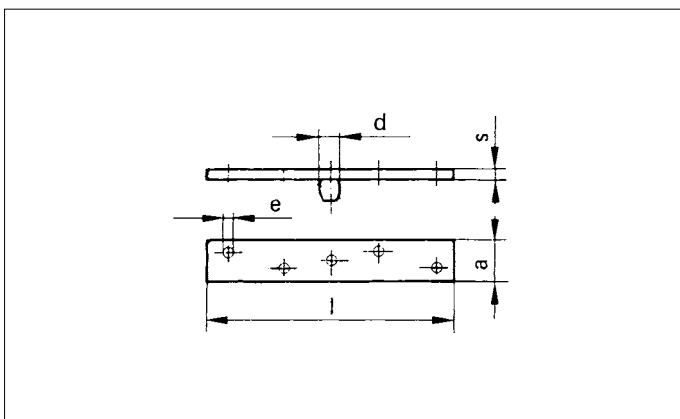


Fig. 36-3

	Stärke 0	Stärke 1	Stärke 1
Bez.	0-50	1-50	2-50
l	110	180	220
a	22	30	40
s	5	6	8
d	ø 15,5	ø 15,5	ø 22
e	6,4	8,4	8,4
Bef.-Bohr.	4	4	6
kg (Gewicht)	0,11	0,3	0,5
Id.-Nr.	019884	012665	011139

## GEZE Apoll für Fold- und Harmonikatüren – Zubehör

### Bodenführungsrolle mit Winkel für Falttüren

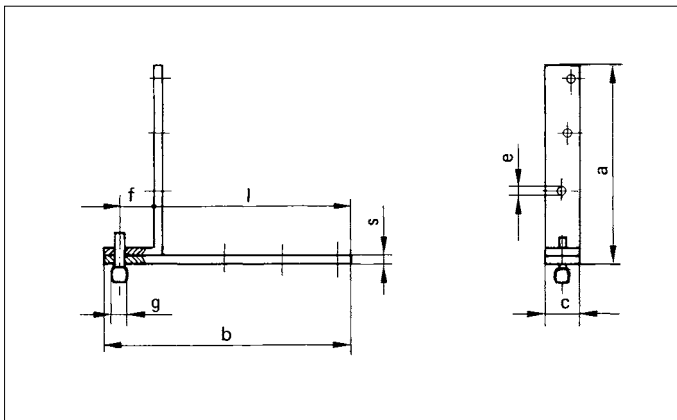


Fig. 37-1

	Stärke 0	Stärke 1
Bez.	0-53	1-53
a	110	180
b	147	225
c	22	30
s	5	6
e	ø 6,4	ø 8,4
f	25	32
g	ø 15,5	ø 15,5
l	110	180
kg (Gewicht)	0,25	0,6
Id.-Nr.	050995	051015

### Bodenführungsrolle, Drehpunkt 18, 20, 30 mm

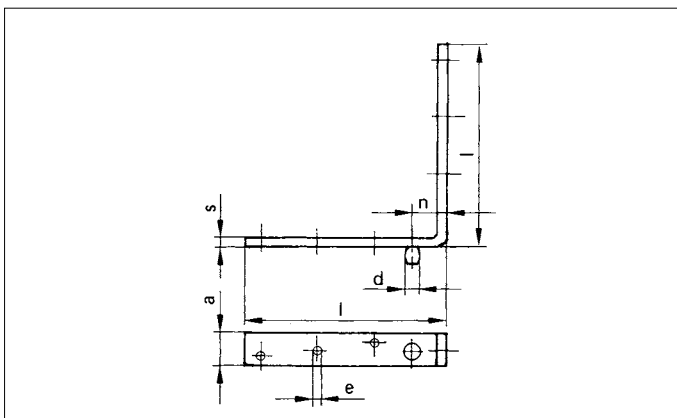


Fig. 37-2

	Stärke 0	Stärke 1
Bez.	0-51	1-51
a	110	180
c	22	30
s	5	6
n	18	20
d	ø 15,5	ø 15,5
e	6,4	8,4
Bef.-Bohr.	4	6
kg (Gewicht)	0,2	0,5
Id.-Nr.	020404	012946

### Bodenführungsrolle, Drehpunkt 60, 90, 100 mm

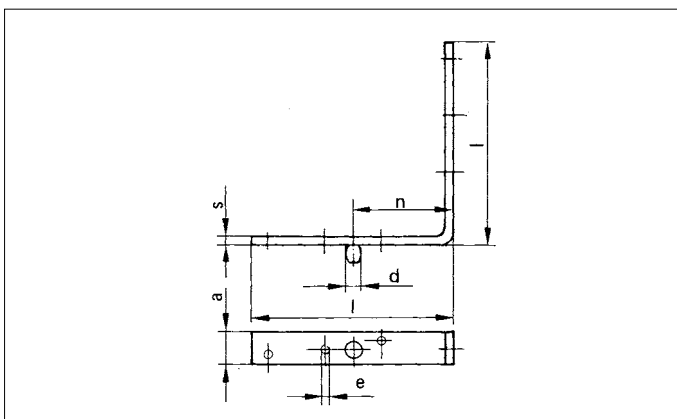


Fig. 37-3

	Stärke 0	Stärke 1
Bez.	0-52	1-52
a	110	180
c	22	30
s	5	6
n	60	90
d	ø 15,5	ø 15,5
e	6,4	8,4
Bef.-Bohr.	4	6
kg (Gewicht)	0,2	0,5
Id.-Nr.	020522	012672

## GEZE Apoll für Fold- und Harmonikatüren – Zubehör

## Einlaßriegel

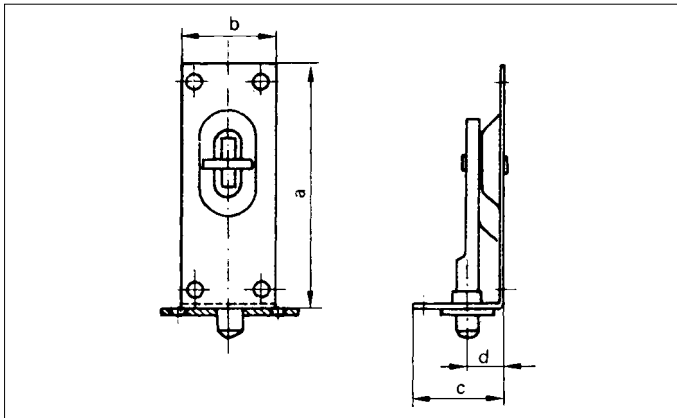


Fig. 38-1

	Stärke 0	Stärke 1
Bez.	0-65	1-65
a	82	120
b	35	45
c	13	36
d	7	18
kg (Gewicht)	0,05	0,22
Id.-Nr.	049974	013474

## Produktinformation für Schiebetürbeschläge

Gemäß der im „Produkthaftungsgesetz“ definierten Haftung des Herstellers (§ 4 ProdHG) für seine Produkte sind die nachfolgenden Informationen über Schiebetürbeschläge zu beachten. Die Nichtbeachtung entbindet den Hersteller von seiner Haftungspflicht.

### Produktinformation und bestimmungsgemäße Verwendung

Schiebetürbeschläge im Sinne dieser Definition sind Beschläge für schiebbare Flügel und ähnliche schiebbare Elemente, im folgenden Objekte genannt, die üblicherweise schneller als mit Schrittgeschwindigkeit bewegt werden. Schiebetürbeschläge finden Anwendung an lotrecht eingebauten Flügeln aus Holz, Kunststoff, Glas, Aluminium oder Stahl und deren entsprechenden Werkstoffkombinationen. An unteren waagerechten Schenkeln der Flügel ist eine Bodenführung vorgesehen. Für Feuchträume, bei direkter Bewitterung, bei Querwinden, in Meeresnähe oder für den Einsatz in aggressiver korrosionsfördernder Umgebung müssen Produkte in Sonderausführung spezifiziert werden.

Zur bestimmungsgemäßen Verwendung gehört insbesondere die fachgerechte Montage. Der Beschlag muss an allen dafür vorgesehenen Punkten fest mit dem Objekt verbunden werden. Das Objekt muss an allen diesen Stellen ausreichende Festigkeit haben. Die Funktion des Beschlags darf durch die Montage nicht beeinträchtigt oder verändert werden.

Als Begrenzung des Verschiebewegs muss ein Puffer eingesetzt werden.

### Fehlgebrauch

Ein Fehlgebrauch – also die nicht bestimmungsgemäße Produktnutzung – von Schiebetürbeschlägen liegt insbesondere vor wenn

- die Beschläge mit einer höheren Traglast zum Einsatz kommen als die maximale Tragfähigkeit, die im Katalog und in den übrigen Produktunterlagen ausgewiesen,
- unsachgemäße Montage bzw. nicht ausreichende Befestigung vorliegt,
- zu hohe oder zu niedrige Umgebungstemperaturen vorliegen,
- besonders aggressive Medien einwirken können,
- unsachgemäß grobe Stoß- und Fallbelastungen zur Wirkung kommen,
- die Lage des Laufrohrs zu stark von der Horizontalen abweicht,
- Fremdkörper in die Laufbahn eindringen können,
- die Laufrollen mit einer zu hohen Geschwindigkeit eingesetzt werden,
- Veränderungen vorgenommen werden, die nicht mit dem Hersteller abgestimmt sind,
- Hindernisse in den Öffnungsbereich oder zwischen die Flügel bzw. das Objekt eingebracht werden und somit den bestimmungsgemäßen Gebrauch verhindern,
- Zusatzlasten auf die Flügel bzw. Objekt einwirken,
- beim Zuschieben bzw. Schließen zwischen den Flügel und den Blendrahmen gegriffen wird bzw. sich beim Zuschieben des Flügels eine Person oder Körperteile in diesem Bereich befinden.

### Produktleistung

Sofern die Produktleistungen nicht in unseren Katalogen, Prospekten, Leistungsbeschreibungen und übrigen Produktinformationen konkret festgelegt sind, müssen die Anforderungen an unsere Beschläge mit uns vereinbart werden. Unsere Vorschriften, welche die Zusammensetzung der Beschläge betreffen sind verbindlich.

### Produktpflege und Wartung

Sicherheitsrelevante Beschlagteile sind regelmäßig auf festen Sitz zu prüfen und auf Verschleiß zu kontrollieren. Je nach Erfordernis sind die Befestigungsschrauben nachzuziehen bzw. auszutauschen. Darüberhinaus sind mindestens jährlich folgende Pflege- und Wartungsarbeiten durchzuführen:

- Alle beweglichen Teile sind auf Funktion zu prüfen.
- Bei Laufwagen mit Metallrollen sind die beweglichen Teile zu fetten (Art des zu verwendenden Fettes auf Anfrage). Kunststoffrollen dürfen nicht gefettet werden.
- Es sind nur solche Reinigungs- und Pflegemittel zu verwenden, die den Korrosionsschutz der Beschläge nicht beeinträchtigen.
- Defekte Beschläge sind auszutauschen.
- Die Einstellarbeiten an den Beschlägen sowie das Austauschen der Beschläge sind von einem Fachbetrieb durchzuführen.

### Informations- und Instruktionspflichten

Zur Erfüllung der Informations- und Instruktionspflichten stehen dem Planer, dem Fachhandel, dem Verarbeiter, dem Bauherrn und dem Benutzer folgende Mittel zur Verfügung:

- Kataloge, Prospekte
- Ausschreibungstexte, Angebotsunterlagen
- Anschlag- bzw. Montageanleitungen, Einbauzeichnungen
- Wartungs- und Bedienungsanleitungen

Zum richtigen Einsatz, zur Sicherstellung der Funktion und zur Wartung und Pflege der Beschläge

- sind Architekten und Planer gehalten, die erforderlichen Produktinformationen anzufordern und zu beachten,
- sind Fachhändler gehalten, die Produktinformationen und Hinweise in den Preislisten zu beachten, und insbesondere alle erforderlichen Anleitungen anzufordern und an die Verarbeiter weiterzuleiten,
- sind Verarbeiter gehalten, alle Produktinformationen zu beachten, insbesondere Bedienungs- und Wartungsanleitungen anzufordern und an die Auftraggeber und Benutzer weiterzuleiten.

### Anwendung für artverwandte Beschläge

Schiebebeschläge mit waagrecht eingebauten Objekten, z. B. Schubladenführungen und Schiebebeschläge mit vertikalen Laufschienen sind hinsichtlich Produktinformation und bestimmungsgemäßer Verwendung, Fehlgebrauch, Produktleistung, Produktpflege und Wartung, Informations- und Instruktionspflichten je nach zutreffenden Merkmalen sinngemäß zu behandeln.

**GEZE GmbH**  
**P.O. Box 1363**  
**71226 Leonberg**  
**Germany**

GEZE Service GmbH NL Südwest  
 Reinhold-Vöster-Straße 25  
 71229 Leonberg  
 Tel. +49 (0) 7152-92 33 34

**GEZE GmbH**  
**Reinhold-Vöster-Straße 21-29**  
**71229 Leonberg**  
**Germany**  
**Telefon +49 (0) 7152-203-0**  
**Telefax +49 (0) 7152-203-310**

GEZE Service GmbH NL Nord-Ost  
 Bühringstraße 8  
 13086 Berlin (Weissensee)  
 Tel. +49 (0) 30-47 02 17 32

**www.geze.com**

**Germany**  
 GEZE Sonderkonstruktionen GmbH  
 Planken 1  
 97944 Boxberg-Schweigern  
 Tel. +49 (0) 7930-92 94-0  
 Fax +49 (0) 7930-92 94-10  
 E-Mail: sk.de@geze.com

GEZE Service GmbH NL West  
 Nordsternstraße 65  
 45329 Essen  
 Tel. +49 (0) 201-8 30 82 16

GEZE Service GmbH NL Mitte  
 Feldbergstrasse 59  
 61440 Oberursel  
 Tel. +49 (0) 6171-63 61 03

GEZE GmbH  
 Niederlassung Nord/Ost  
 Bühringstraße 8  
 13086 Berlin (Weissensee)  
 Tel. +49 (0) 30-47 89 90-0  
 Fax +49 (0) 30-47 89 90-17  
 E-Mail: berlin.de@geze.com

GEZE Service GmbH NL Süd  
 Keltnering 10  
 85658 Eggening  
 Tel. +49 (0) 8095-87 13 61

**Austria**  
 GEZE Austria  
 Wiener Bundesstrasse 85  
 A-5300 Hallwang  
 Tel: +43/6225/87180  
 Fax: +43/6225/87180-299  
 E-Mail: austria.at@geze.com

GEZE GmbH  
 Niederlassung West  
 Nordsternstraße 65  
 45329 Essen  
 Tel. +49 (0) 201-83 082-0  
 Fax +49 (0) 201-83 082-20  
 E-Mail: essen.de@geze.com

**Baltic States**  
 GEZE GmbH Baltic States office  
 Dzelzavas iela 120 S  
 1021 Riga  
 Tel. +371 (0) 67 89 60 35  
 Fax +371 (0) 67 89 60 36  
 E-Mail: office-latvia@geze.com

GEZE GmbH  
 Niederlassung Mitte  
 Adenauerallee 2  
 61440 Oberursel (b. Frankfurt)  
 Tel. +49 (0) 6171-63 610-0  
 Fax +49 (0) 6171-63 610-1  
 E-Mail: frankfurt.de@geze.com

**Benelux**  
 GEZE Benelux B.V.  
 Leemkuil 1  
 Industrieterrein Kapelbeemd  
 5626 EA Eindhoven  
 Tel. +31 (0) 40-26 290-80  
 Fax +31 (0) 40-26 290-85  
 E-Mail: benelux.nl@geze.com

GEZE GmbH  
 Niederlassung Süd  
 Breitwiesenstraße 8  
 71229 Leonberg  
 Tel. +49 (0) 7152-203-594  
 Fax +49 (0) 7152-203-438  
 E-Mail: leonberg.de@geze.com

**Bulgaria**  
 GEZE Bulgaria - Trade  
 Representative Office  
 61 Pirinski Prohod, entrance „B“,  
 4th floor, office 5,  
 1680 Sofia  
 Tel. +359 (0) 24 70 43 73  
 Fax +359 (0) 24 70 62 62  
 E-Mail: office-bulgaria@geze.com

**China**  
 GEZE Industries (Tianjin) Co., Ltd.  
 Shuangchenzhong Road  
 Beichen Economic Development  
 Area (BEDA)  
 Tianjin 300400, P.R. China  
 Tel. +86 (0) 22-26 97 39 95-0  
 Fax +86 (0) 22-26 97 27 02  
 E-Mail: Sales-info@geze.com.cn

GEZE Industries (Tianjin) Co., Ltd.  
 Branch Office Shanghai  
 Unit 25N, Cross Region Plaza  
 No 899, Ling Ling Road,  
 XuHui District  
 200030 Shanghai, P.R. China  
 Tel. +86 (0) 21-523 40 960  
 Fax +86 (0) 21-644 72 007  
 E-Mail: chinasales@geze.com.cn

GEZE Industries (Tianjin) Co., Ltd.  
 Branch Office Guangzhou  
 Room 17C3  
 Everbright Bank Building, No.689  
 Tian He Bei Road  
 510630 Guangzhou  
 P.R. China  
 Tel. +86 (0) 20-38 73 18 42  
 Fax +86 (0) 20-38 73 18 34  
 E-Mail: chinasales@geze.com.cn

GEZE Industries (Tianjin) Co., Ltd  
 Branch Office Beijing  
 Room 1001, Tower D  
 Sanlitun SOHO  
 No. 8, Gongti North Road,  
 Chaoyang District  
 100027 Beijing, P.R.China  
 Tel. +86 (0) 10-59 35 93 00  
 Fax +86 (0)10-59 35 93 22  
 E-Mail: chinasales@geze.com.cn

**France**  
 GEZE France S.A.R.L.  
 ZAC de l'Orme Rond  
 RN 19  
 77170 Servon  
 Tel. +33 (0) 1-60 62 60-70  
 Fax +33 (0) 1-60 62 60-71  
 E-Mail: france.fr@geze.com

**Hungary**  
 GEZE Hungary Kft.  
 Bartók Béla út 105-113.  
 Budapest  
 H-1115  
 Tel. +36 (1) 481 4670  
 Fax +36 (1) 481 4671  
 E-Mail: office-hungary@geze.com

**Iberia**  
 GEZE Iberia S.R.L.  
 Pol. Ind. El Pla  
 C/Comerc, 2-22, Nave 12  
 08980 Sant Feliu de Llobregat  
 (Barcelona)  
 Tel. +34 (0) 9-02 19 40 36  
 Fax +34 (0) 9-02 19 40 35  
 E-Mail: info@geze.es

**India**  
 GEZE India Private Ltd.  
 MF 2 & 3, Guindy Industrial Estate  
 Ekkattuthangal  
 Chennai 600 097  
 Tamilnadu  
 Tel. +91 (0) 44 30 61 69 00  
 Fax +91 (0) 44 30 61 69 01  
 E-Mail: office-india@geze.com

**Italy**  
 GEZE Italia Srl  
 Via Giotto, 4  
 20040 Cambiago (MI)  
 Tel. +39 (0) 29 50 695-11  
 Fax +39 (0) 29 50 695-33  
 E-Mail: italia.it@geze.com

GEZE Engineering Roma Srl  
 Via Lucrezia Romana, 91  
 00178 Roma  
 Tel. +39 (0) 6-72 65 311  
 Fax +39 (0) 6-72 65 3136  
 E-Mail: roma@geze.biz

**Poland**  
 GEZE Polska Sp.z o.o.  
 ul. Annapol 21  
 03-236 Warszawa  
 Tel. +48 (0) 22 440 4 440  
 Fax +48 (0) 22 440 4 400  
 E-Mail: geze.pl@geze.com

**Romania**  
 GEZE Romania s.r.l.  
 IRIDE Business Park,  
 Str. Dimitrie Pompeiu nr. 9-9a,  
 Building 10, Level 2, Sector 2,  
 020335 Bucharest  
 Tel.: +40 (0) 21 25 07 750  
 Fax: +40 (0) 21 25 07 750  
 E-Mail: office-romania@geze.com

**Russian Federation**  
 GEZE GmbH Representative  
 Office Russia  
 Kolodesnij pereulok3, str. 25  
 Office Nr. 5201-5203  
 107076 Moskau  
 Tel. +7 (0) 49 55 89 90 52  
 Fax +7 (0) 49 55 89 90 51  
 E-Mail: office-russia@geze.com

**Scandinavia – Sweden**  
 GEZE Scandinavia AB  
 Mallslingan 10  
 Box 7060  
 18711 Täby, Sweden  
 Tel. +46 (0) 8-7323-400  
 Fax +46 (0) 8-7323-499  
 E-Mail: sverige.se@geze.com

**Scandinavia – Norway**  
 GEZE Scandinavia AB avd. Norge  
 Industriveien 34 B  
 2073 Dal  
 Tel. +47 (0) 639-57 200  
 Fax +47 (0) 639-57 173  
 E-Mail: norge.se@geze.com

**Scandinavia – Finland**  
 Branch office of GEZE Scandinavia AB  
 Herralantie 824  
 Postbox 20  
 15871 Hollola  
 Tel. +358 (0) 10-40 05 100  
 Fax +358 (0) 10-40 05 120  
 E-Mail: finland.se@geze.com

**Scandinavia – Denmark**  
 GEZE Danmark  
 Branch office of GEZE Scandinavia AB  
 Märkærvej 13 J-K  
 2630 Taastrup  
 Tel. +45 (0) 46-32 33 24  
 Fax +45 (0) 46-32 33 26  
 E-Mail: danmark.se@geze.com

**South Africa**  
 DCLSA Distributors (Pty.) Ltd.  
 118 Richards Drive, Halfway House,  
 Ext 111  
 P.O. Box 7934, Midrand 1685  
 Tel. +27 (0) 1131 58 286  
 Fax +27 (0) 1131 58 261  
 E-Mail: info@dclsa.co.za

**Switzerland**  
 GEZE Schweiz AG  
 Bodenackerstrasse 79  
 4657 Dulliken  
 Tel. +41 (0) 62-28 55 400  
 Fax +41 (0) 62-28 55 401  
 E-Mail: schweiz.ch@geze.com

**Turkey**  
 GEZE GmbH Türkiye - İstanbul  
 İrtibat Bürosu  
 Ataşehir Bulvarı, Ata 2/3  
 Plaza Kat: 9 D: 84 Ataşehir  
 Kadıköy / İstanbul  
 Tel. + 90 (0) 21 64 55 43 15  
 Fax + 90 (0) 21 64 55 82 15  
 E-Mail: office-turkey@geze.com

**Ukraine**  
 GEZE Ukraine TOV  
 ul. Viskoznaya, 17,  
 Building 93-B, Office 12  
 02094 Kiev  
 Tel./Fax +38 (0) 44 501 22 25  
 Tel. +38 (0) 44 499 77 25  
 E-Mail: office-ukraine@geze.com

**United Arab Emirates/GCC**  
 GEZE Middle East  
 P.O. Box 17903  
 Jebel Ali Free Zone  
 Dubai  
 Tel. +971 (0) 4-88 33 112  
 Fax +971 (0) 4-88 33 240  
 E-Mail: geze@emirates.net.ae

**United Kingdom**  
 GEZE UK Ltd.  
 Blenheim Way  
 Fradley Park  
 Lichfield  
 Staffordshire WS13 8SY  
 Tel. +44 (0) 1543 44 30 00  
 Fax +44 (0) 1543 44 30 01  
 E-Mail: info.uk@geze.com

GEZE REPRÄSENTANT