



ROZMANITÉ VARIANTY S VELKOU SILOU ZAVÍRÁNÍ  
GEZE TSA 160 NT – POHONY OTOČNÝCH DVEŘÍ



## OBSAH

Úvod: Rozmanité varianty s velkou zavírací silou	<b>4</b>
Konstrukce pohonu TSA 160 NT	<b>5</b>
Vlastnosti a varianty výrobků	<b>5</b>
TSA 160 NT pro jednokřídlové dveře	<b>6</b>
TSA 160 NT na WC pro zdravotně postižené – spolehlivost na každém místě	<b>7</b>
TSA 160 NT IS pro dvoukřídlové dveře	<b>8</b>
Technické údaje	<b>8</b>
TSA 160 NT F/F-IS pro požární a kouřotěsné dveře	<b>9</b>
Automatické pohony optimálně řízené a jistěné – bezpečnostní lišty GEZE	<b>10</b>
V hygieně o krok napřed – bezdotykově ovládané systémy otočných dveří GEZE	<b>11</b>
Systém dálkového ovládání – spolehlivé, komfortní a bezpečné stisknutím tlačítka	<b>11</b>



Unilever Hamburk

## ÚVOD



### Rozmanité varianty s velkou zavírací silou

Název GEZE ztělesňuje vysoce vyspělou techniku. V oblasti automatických systémů pro otočné dveře jsou pohony TSA 160 NT a jejich varianty na mnoha místech použity přesvědčivě svou spolehlivou funkcí a designem, který vyhovuje i nejvyšším nárokům. Pomocí otevírací automatiky zajišťuje elektrohydraulický pohon komfortní vstup a tiše a bezpečně zavírá i velká a těžká křídla.

Pohony TSA 160 NT jsou flexibilně použitelné, když je zapotřebí pomoc v nemocnicích a pečovatelských zařízeních. Když je požadován komfort v nákupních centrech, veřejných budovách nebo na letištích. Tam, kde je vyžadována hygiena na klinikách nebo v potravinářském průmyslu. Kde je na prvním místě bezpečnost a ochrana osob a objektů, zejména při kontrole přístupu, v bezpečnostních průchodech a požárních uzávěrech. Zesílené a vysoce stabilní ramínko splňuje požadavky velkých a těžkých dveří s vysokou frekvencí provozu. Silný provoz proto TSA 160 NT spolehlivě a lehce zvládá.

Pohon otočných dveří TSA 160 NT splňuje všechny platné bezpečnostní předpisy a je typově odzkoušený a certifikovaný podle normy DIN 18650. TSA 160 NT-IS s integrovanou regulací posloupnosti zavírání dveřních křídel byl vyvinutý pro dvoukřídlové dveře a varianty TSA 160 NT-F a F-IS pro jedno- i dvoukřídlové požární dveře. Provedení TSA 160 NT-F-IS/TS je koncipováno pro dvoukřídlové požární dveře, u kterých postačuje automatizace aktivního křídla. Pasivní křídlo je vybaveno funkcí zavírače dveří a trvale otevřené polohy s ručním ovládním.

Dalším kladem je nastavení pohonu. Je například možné nastavovat dobu otevření, funkci Push-and-Go nebo zpoždění aktivace pomocí tlačítek přímo na řídicí elektronice nebo pomocí externího programového přepínače.

**GEZE nabízí rozsáhlý servis – rychlý a kvalifikovaný**

## VLASTNOSTI VÝROBKŮ

Zařízení TSA 160 NT je elektronicky řízený elektrohydraulický pohon otočných dveří pro dveře s dorazem ze dřeva, oceli, hliníku nebo plastu. Pracuje při otevírání se systémem hydraulického čerpadla. Zavírání probíhá pomocí mechanické zavírací pružiny a nastavitelných hydraulických ventilů.

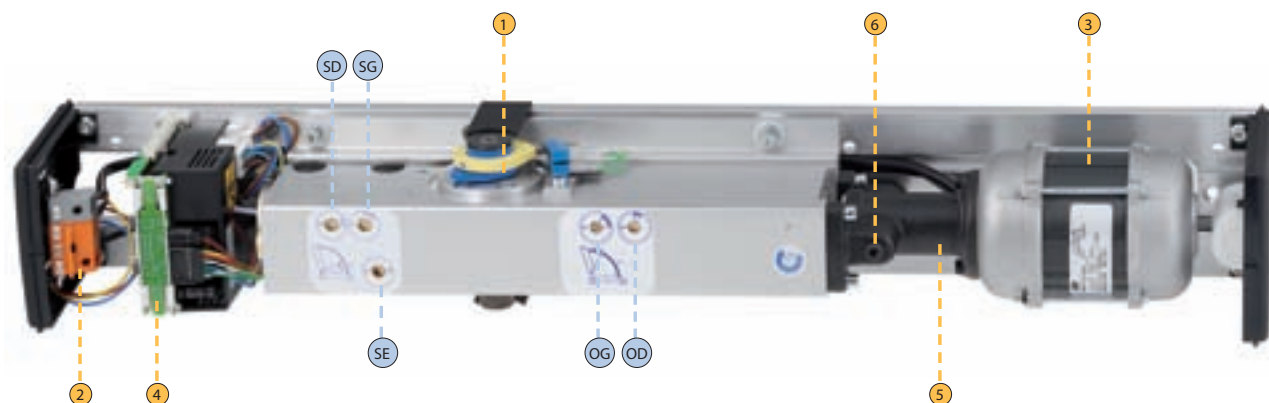


DIN 18650



### Další vlastnosti výrobků

- Nízké náklady na údržbu, vysoká spolehlivost a jednoduché nastavení
- Zavírací síla a rychlost otevírání a zavírání plynule nastavitelné
- Šířka křídla max. 1 400 mm
- Hmotnost křídla dveří max. 250 kg
- Použití systémů: tažné provedení – s kluznou vodicí lištou (na straně závěsů) a tlačné provedení – s ramínkem (na straně proti závěsům)
- Moderní řízení s energeticky úsporným síťovým napáječem
- Standard: funkce Push-and-Go s možností zapnutí a vypnutí podle přání
- Typově zkoušeno a certifikováno podle normy DIN 18650, splňuje normu EN 954-1
- Integrovaný programový přepínač pro provozní režimy „Vypnuto“, „Automatika“ a „Trvale otevřeno“, režim „Jednosměrný provoz“ lze realizovat pomocí externího programového přepínače
- Kombinace se systémem záchranných cest a kontroly přístupu GEZE SecuLogic, se systémem řízení techniky budovy a s řešeními přívodu vzduchu RWA je možná
- Varianty TSA 160 NT-IS/F-IS pro dvoukřídlové dveře s integrovanou regulací posloupnosti zavírání
- Použití u velmi malých křídel umožňuje vysokou flexibilitu při plánování



## KONSTRUKCE Pohonu TSA 160 NT

Součásti	Nastavení ventilů
① Hnací hřídel	SG Rychlost zavírání
② Síťová pojistka	SD Tlumení zavírání
③ Elektromotor	SE Nastavení koncového dorazu
④ Řídicí jednotka	OG Rychlost otevírání
⑤ Hydraulické čerpadlo	OD Tlumení otevírání
⑥ Nastavení zavírací síly	

## VARIANTY VÝROBKŮ

### Pro jednokřídlové dveře

- **TSA 160 NT**  
jen jedno zařízení pro pravé a levé dveře podle normy DIN (přestavitelné), tažné i tlačné provedení
- **TSA 160 NT-F**  
pro požární a kouřotěsné dveře, tlačné provedení

### Pro dvoukřídlové dveře

- s možností vloženého krytu mezi pohony
- **TSA 160 NT-IS**  
s integrovanou regulací posloupnosti zavírání, skrytou pod krytem
- **TSA 160 NT F-IS**  
pro požární a kouřotěsné dveře, se skrytou integrovanou regulací posloupnosti zavírání
- **TSA 160 NT IS/TS**  
aktivní křídlo automatizované, na pasivním křídle pouze funkce zavírače dveří se skrytou integrovanou regulací posloupnosti zavírání

## GEZE TSA 160 NT

## Pro jednokřídlové dveře

## Oblasti použití

Variety pohonů TSA 160 NT se hodí téměř pro každé použití. Pro staré budovy i novostavby, pro fasádu i vnitřní prostory. Musejí být nainstalovány jen v suchém prostředí a okolní teploty se musejí pohybovat v obvyklém rámci (-10 °C až +60 °C).

Dřevo, ocel nebo hliník: TSA 160 NT ladí se všemi materiály dveří. Při montáži a plánování se malé rozměry pohonu (100 x 120 x 690 mm) projevují jako nanejvýš výhodné. Pohon TSA 160 NT může být namontován v omezených prostorových poměrech, také dodatečně. Navzdory svým malým vnějším rozměrům otevírá TSA 160 NT bez problémů dveře s hmotností křídel až 250 kg nebo maximální šířkou křídel až 1 400 mm a dokonale kontroluje průběh zavírání. Elektrohydraulický pohon otočných dveří se může používat pro levé i pravé dveře podle normy DIN.

## Funkce a výhody

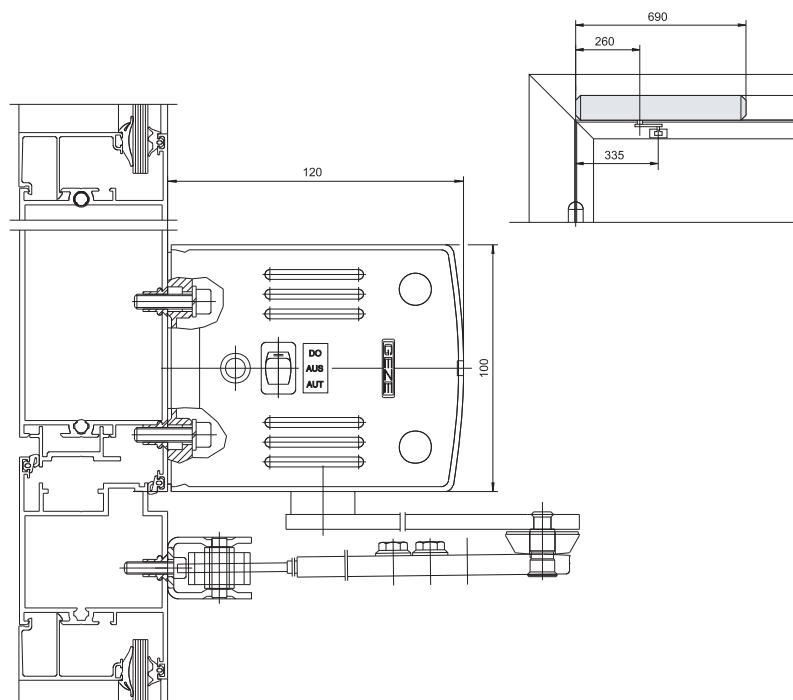
TSA 160 NT pracuje při otevírání dveří se systémem hydraulického čerpadla. Zavírání probíhá pomocí mechanické zavírací pružiny a nastavitelných hydraulických ventilů. Elektrohydraulický pohon otočných dveří se přitom opticky ani akusticky nijak neprojevuje. TSA 160 NT má navíc nízký příkon a vyžaduje jen minimální údržbu. Je nutné dodržovat směrnice pro elektricky ovládaná okna, dveře a brány (BGR 232 a DIN 18650). Pohon je naprosto dokonalý s ohledem na komfort. Nabízí možnost kombinace se všemi známými způsoby ovládání a je připravený k připojení – na přání i s dálkovým ovladačem.

Žádný problém nepředstavují pro TSA 160 NT ani výpadky elektrického proudu. Při výpadku proudu lze otevřít dveře – jako každé jiné – ručně. Ruční otevírání je kdykoli možné i při zapnutém provozu.

V závislosti na provedení a uspořádání je možné nastavit úhel otevření až 115°. Kromě rychlosti otevírání lze plynule nastavovat také zavírací sílu a rychlost zavírání. Koncový doraz je regulován ventilem. Automatický systém otočných dveří TSA 160 NT je dimenzován pro šířky křídel dveří do 1 400 mm. Pohon se ale může používat i pro mimořádně úzká křídla; v závislosti na způsobu montáže lze dosáhnout rozměru menšího než 700 mm.



Steiff Museum, Giengen





## GEZE TSA 160 NT na WC pro tělesně postižené – spolehlivost na každém místě

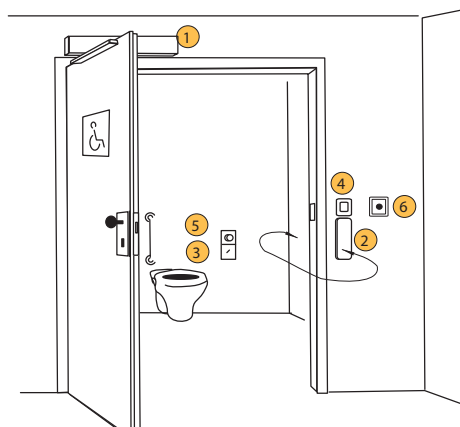
### SPECIÁLNÍ OBLASTI POUŽITÍ

Toaleta pro tělesně postižené musí být zařízená tak, aby mohli sanitární zařízení používat lidé s nejrůznějším omezením, aniž by potřebovali pomoc cizích osob. Pohon otočných dveří TSA 160 NT nabízí také zde nepostradatelnou pomoc a zaručuje značný komfort.

### GEZE realizuje životní prostory – bezbariérové a s ohledem na tělesně postižené osoby



Letiště Köln-Bonn



- ① Pohon otočných dveří TSA 160 NT
- ② Velkoplošné tlačítko TÜR AUF (OTEVŘÍT DVEŘE) (uvnitř a venku)
- ③ Přepínač: zamčení/odemčení dveří
- ④ Světelný hlásič „Obsazeno“
- ⑤ Kontrolka „Obsazeno“
- ⑥ Nouzový vypínač

### Popis funkce

Po stisknutí velkoplošného tlačítka na vnější straně toalety se dveře automaticky otevrou a po uplynutí nastavitelné doby otevření se opět samočinně zavrou.

Uživatel aktivuje pomocí přepínače uvnitř WC indikaci „Obsazeno“ na vnějším světelném ukazateli a kontrolku na přepínači. Současně se velkoplošné tlačítko uvnitř i venku deaktivuje. Dveře tak nemůže otevřít ani třetí osoba nebo omylem sám uživatel. Otvírač dveří pod proudem brání ručnímu otevření dveří zvenku. Při opuštění sanitárního zařízení stiskne uživatel opět přepínač. Indikace „Obsazeno“ venku a kontrolka uvnitř zhasnou. Při sepnutí kontaktu na vnitřním velkoplošném tlačítku TÜR AUF (OTEVŘÍT DVEŘE) se aktivuje pohon a dveře se okamžitě otevrou.

Při výpadku elektrického proudu se odblokuje klidový otvírač a uživatel může opustit WC po odtlačení nebo odtažení dveří. V nouzových případech lze otevřít dveře zvenku ručně pomocí klíče nebo nouzového vypínače.

**GEZE TSA 160 NT IS****Pro dvoukřídlové dveře**

Pro použití na dvoukřídlových dveřích nabízí TSA 160 NT následující možnosti kombinací:

- **TSA 160 NT IS**

Automatické zařízení TSA 160 NT IS je systém otočných dveří s integrovanou regulací posoupnosti zavírání. Alternativně je možné spojit samostatné pohony obou křídel pomocí vloženého krytu. Díky tomu dvě zařízení TSA 160 NT dokonale ladí. Při použití vloženého krytu není zapotřebí upravovat zárubně a náklady na kabelové propojení s budovou nejsou vyšší než u jednokřídlového pohonu.

- **TSA 160 NT IS/TS**

Pro použití jako tažné/tlačné provedení s integrovanou regulací posoupnosti zavírání. Aktivní křídlo je automatizované – pasivní křídlo s funkcí zavírače dveří a možností ručního trvalého otevření dveří.

**Technické parametry – mechanické**

	<b>TSA 160 NT</b>	<b>TSA 160 NT F</b>	<b>TSA 160 NT IS</b>	<b>TSA 160 NT F-IS</b>
Použití	1křídlové	1křídlové s atestem pro požární dveře	2křídlové	2křídlové s atestem pro požární dveře
Provedení	tlačné nebo tažné	tlačné	tlačné nebo tažné	tlačné
Max. šířka křídla (dle EN 1154)	1 400 mm	1 400 mm	1 400 mm	1 400 mm
Min. vzdálenost závěsů			1 470 mm	1 470 mm
Max. vzdálenost závěsů			2 800 mm	2 800 mm
Max. hmotnost křídla	250 kg	250 kg	250 kg	250 kg
Možnosti	<ul style="list-style-type: none"> <li>▪ Ramínko pro hloubku ostění 0–100 mm, 100–200 mm, 200–350 mm</li> <li>▪ Prodloužení osy 24 mm, 30 mm, 45 mm</li> <li>▪ Montážní deska</li> <li>▪ Vložený kryt pro 2křídlová zařízení</li> </ul>			

**Technické parametry – elektrické**

	<b>TSA 160 NT</b> <b>TSA 160 NT F</b> <b>TSA 160 NT IS</b> <b>TSA 160 NT F-IS</b>
Napájecí napětí pohonu	230 V AC 50/60 Hz +10% / -14%
Příkon cca	300 VA
Napájecí napětí pro externí zařízení	24 V DC 1 200 mA
Integrovaný programový přepínač	Trvalé otevření – vypnuto – automatika
Při výpadku elektrického proudu	Funkce zavírače dveří

<b>Nastavitelné funkce, plynule</b>	
Síla zavírání	EN velikost 3 ... 6
Doba otevření	0 ... 60 sekund
Úhel otevření dveří	do 115°
Rychlost otevírání	pomocí hydraulického ventilu
Rychlost zavírání	pomocí hydraulického ventilu
Koncový doraz	pomocí hydraulického ventilu

<b>Údaje o velikosti a příslušné šířky křídel dveří</b>	
EN 1154 velikost 3	max. 950 mm
EN 1154 velikost 4	max. 1 100 mm
EN 1154 velikost 5	max. 1 250 mm
EN 1154 velikost 6	max. 1 400 mm



## GEZE TSA 160 NT F/ F-IS

### Pro požární a kouřotěsné dveře

TSA 160 NT F je pohon otočných křídel s funkcí zavírače dveří. Tlačné provedení (montáž na zárubeň na straně proti závěsům) je podle normy DIN 18263, část 4, vhodné pro použití na jednokřídlových požárních dveřích.

Pohon otočných křídel slouží k automatickému otevírání a zavírání jednokřídlových požárních a kouřotěsných dveří s šířkou křídla max. 1 400 mm nebo maximální hmotností křídla 250 kg. Kromě automatického otevírání a zavírání dveří je možná také jejich aretace v otevřené poloze.

Pohon TSA 160 NT F může být ovládán všemi obvyklými ovládacími prvky (radary, infračervené snímače atd.). Před otevřením dveří je nutné uvolnit střelku zámku. Proto musí být zárubeň dveří vybavena elektromagnetickým otevíračem.

V případě požáru je třeba zrušit automatickou funkci nebo případnou aretaci dveří. Proto jsou při použití automatických pohonů na požárních a kouřotěsných dveřích zapotřebí vhodná monitorovací zařízení, např. systémy detekce kouře. Ty v případě požáru vyřadí z provozu všechny ovládací prvky pro otevírání dveří, zruší aretaci otevřených dveří a odpojí otevírač dveří od elektrického napájení. Pohon si zachová normální funkci zavírače dveří.

Opětovné uvedení do provozu se provádí stisknutím tlačítka Reset na pohonu. Pohon má opět síťové elektrické napájení (230 V AC).

U dvoukřídlových dveří musí být v případě požáru stoprocentně zaručena posloupnost zavírání. TSA 160 NT F-IS zajišťuje pomocí integrované regulace posloupnosti zavírání správné pořadí zavření obou dveřních křídel. Venkovní regulace posloupnosti zavírání není u TSA 160 NT IS ani u provedení F-IS nutná, a proto se v obou případech jedná o systémy, které vyhovují vysokým nárokům na design.

TSA 160 NT F-IS se hodí pro použití na dvoukřídlových požárních a kouřotěsných dveřích. Kabelové propojení a spouštěcí mechanika jsou u TSA 160 NT F-IS kvůli snadné montáži umístěny pod vloženým krytem, takže náklady na kabelové propojení s budovou nejsou vyšší než u pohonu pro jednokřídlové dveře. Technické parametry TSA 160 NT F a TSA 160 NT F-IS jsou stejné.



Andels Hotel, Berlín



Landesbank Baden-Württemberg, Stuttgart

## Automatické pohony optimálně řízené a jištěné

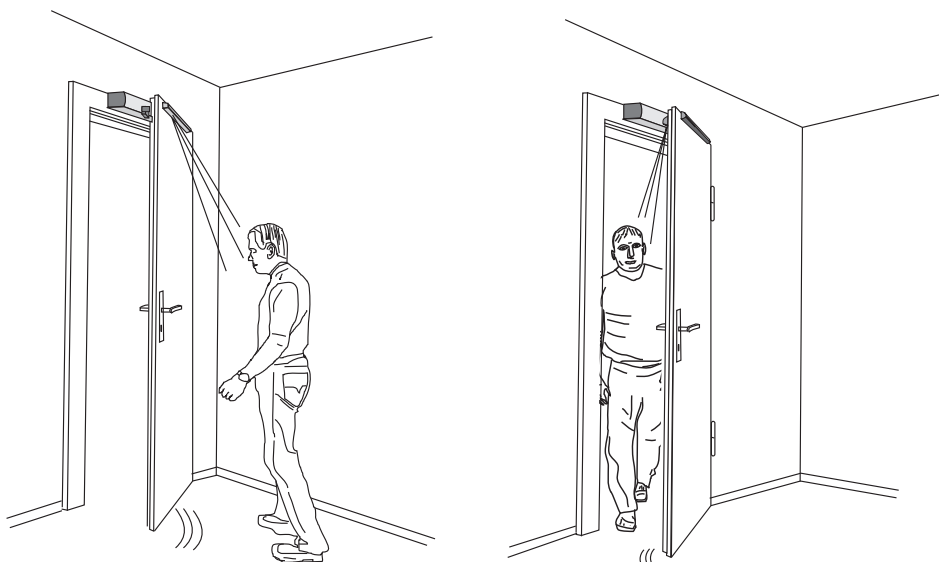
**BEZPEČNOSTNÍ LIŠTY GEZE**

Bezpečnostní sensorové lišty se používají k monitorování a jištění oblasti otáčení u automatizovaných dveří s otočnými křídly. Montáž se provádí z obou stran, přímo na křídlo dveří. Tak je při otevírání i zavírání dveří zaručena maximální možná ochrana.

**Princip funkce**

Bezpečnostní sensorové lišty GEZE pracují na bázi aktivního infračerveného světla. Krátkovlnné infračervené záření je emitováno z vysílače a zaznamenáváno po odrazu přijímačem. Pro 3D světelnou clonu sensorových lišt tak vzniká velmi přesně nastavitelná oblast zaznamenávání. Díky optickým měřením vzdáleností pomocí trigonometrické funkce (triangulace) je možné spolehlivě registrovat osoby a předměty – např. nákupní vozíky nebo nemocniční lůžka.

- Pohyb dveří ve směru otevírání se zastaví, jakmile sensorová lišta zaznamená překážku. Bezpečnostní sensorová lišta se může naučit ignorovat stěny.
- Ve směru zavírání řídí bezpečnostní sensorová lišta pohon dveří a v případě zjištění překážky je opět otevírá.

**Bezpečnostní lišty GEZE GC 334**

Tyto elektronicky nastavitelné aktivní infračervené senzory s přepínači DIP slouží k jištění automatických dveří s otočnými křídly podle normy DIN 18650. Mohou se používat i v obtížných podmínkách – např. s podlahou z rohoží nebo kovových lišt, stejně jako u tmavých a záření pohlcujících podlah.

- Jednoduchá montáž zaklapnutím do upínacích profilů senzorů
- Plně automatické uvedení do provozu; i pro více propojených zařízení
- Jednoduché možnosti nastavení (např. přiřazení výstupů, frekvence, režim pozadí, šedá zóna) pomocí přepínačů DIP
- Integrované druhé výstupní relé v senzoru pro jištění na straně závěsů i proti závěsům jen s jedním kabelovým přívodem k pohonu
- Nízká spotřeba proudu v sensorových modulech
- Husté pole detekce s širokým registračním polem pro každý sensorový modul
- Nejvyšší bezpečnostní standard díky nepřetržitému vlastnímu monitorování

## V hygieně o krok napřed – bezdotykově ovládané systémy otočných dveří GEZE



### Bezdotykový snímač GEZE AIR 12 Cleanscan

Otevření dveří obratem ruky: Pomocí AIR 12 Cleanscan můžete čistě a pohodlně ovládat i vnitřní dveře bez nároku na dotek. Aktivní infračervený senzor tak zajišťuje například přístup na WC bez nebezpečí kontaminace bakteriemi nebo sterilní poměry v hotelových kuchyních, aquaparcích a v lékařských praxích.

Impulzní snímač se instaluje ve výšce dosahu rukou a přesně detekuje osoby a předměty – nezávisle na směru pohybu – v bezprostřední blízkosti pouhých pěti centimetrů, ale i ve vzdálenosti až 0,6 metru. Různé dosahy snímání lze optimálně přizpůsobit existujícím okolním podmínkám a potřebám skupin uživatelů. Bezdotyková sensorika nabízí maximální komfort obsluhy – k aktivaci otevírací automatiky stačí pouhé přiblížení – a výhodu absolutní hygieny.

- Bezdotykový snímač
- Variabilní nastavení dosahu snímání ve dvou stupních
- Přesná detekce osob a předmětů – nezávisle na směru pohybu
- Univerzální použitelnost pro montáž na omítku i pod omítku



### Radarové pohybové čidlo GEZE GC 302

Pro detekci pohybujících se objektů se výborně hodí radarová technika. Radar (**R**adio **D**etection and **R**anging) znamená lokalizaci a detekci cíle s použitím elektromagnetických vln. Radarové pohybové čidlo GEZE GC 302 slouží ke spolehlivému ovládnutí automatických dveří.

- Předem naprogramované komfortní nastavení
- Konfigurace pomocí tlačítek i dálkového ovladače
- Eliminace nežádoucího otevírání dveří potlačením příčného provozu
- SMD+ jako nové detekční pole pro pohyby <50 mm/s

## Systém dálkového ovládání – spolehlivé, komfortní a bezpečné stisknutím tlačítka



### Rádiový program GEZE

Rádiové dálkové ovládání pro různé aplikace v denním životě znamená komfort. Seniorům, osobám s omezenými pohybovými možnostmi a tělesně slabým lidem zlepšuje kvalitu života, pečovatelskému personálu ulehčuje práci. V každodenním provozu bezbariérových budov a domovů pro seniory se stále více řadí ke standardnímu vybavení.

Novým inovačním rádiovým řešením rozšířila firma GEZE svou nabídku ovládacích prvků. Díky dálkovému ovládnutí dveří a oken pomocí rádiového programu GEZE není zapotřebí žádné zapojení do sítě. Minimální rozměry rádiových modulů umožňují bezproblémovou integraci do pohonu nebo do krabice pod omítkou, popř. zaklapnutí přímo do velkoplošných tlačítek a bezdrátovou montáž na sklo.

### Příklady použití

- Dodatečné vybavení bez instalace kabelů, také jako doplněk ke stávajícím spínačům a tlačítkům
- Montáž bez zapojení do sítě, např. sklo
- Jednotlivé nebo skupinové ovládnutí dveří a oken
- Kombinované ovládnutí dveří a oken jedním rádiovým ovladačem

**GEZE GmbH**  
**P.O. Box 1363**  
**71226 Leonberg**  
**Německo**

GEZE Service GmbH NL Südwest  
 Reinhold-Vöster-Straße 25  
 71229 Leonberg  
 Tel. +49 (0) 7152-92 33 34

**GEZE GmbH**  
**Reinhold-Vöster-Straße 21-29**  
**71229 Leonberg**  
**Německo**

GEZE Service GmbH NL Nord-Ost  
 Bühringstraße 8  
 13086 Berlin (Weissensee)  
 Tel. +49 (0) 30-47 02 17 32

**Tel. +49 (0) 7152-203-0**  
**Fax +49 (0) 7152-203-310**

GEZE Service GmbH NL West  
 Nordsternstraße 65  
 45329 Essen  
 Tel. +49 (0) 201-8 30 82 16

**www.geze.com**

**Německo**  
 GEZE Sonderkonstruktionen GmbH  
 Planken 1

GEZE Service GmbH NL Mitte  
 Adenauerallee 2  
 61440 Oberursel  
 Tel. +49 (0) 6171-63 61 03

97944 Boxberg-Schweigern  
 Tel. +49 (0) 7930-9294-0  
 Fax +49 (0) 7930-9294-10  
 E-mail: sk.de@geze.com

GEZE Service GmbH NL Süd  
 Keltnering 10  
 85658 Eggening  
 Tel. +49 (0) 8095-87 13 61

GEZE GmbH  
 Niederlassung Nord/Ost  
 Bühringstraße 8  
 13086 Berlin (Weissensee)  
 Tel. +49 (0) 30-47 89 90-0  
 Fax +49 (0) 30-47 89 90-17  
 E-mail: berlin.de@geze.com

**Rakousko**  
 GEZE Austria GmbH  
 Mayrwiesstraße 12  
 5300 Hallwang b. Salzburg  
 Tel. +43-(0)662-663142  
 Fax +43-(0)662-663142-15  
 E-mail: austria.at@geze.com

GEZE GmbH  
 Niederlassung West  
 Nordsternstraße 65  
 45329 Essen  
 Tel. +49 (0) 201-83082-0  
 Fax +49 (0) 201-83082-20  
 E-mail: essen.de@geze.com

**Pobaltské státy**  
 GEZE GmbH Baltic States office  
 Dzelzavas iela 120 S  
 1021 Riga  
 Tel. +371 (0) 67 89 60 35  
 Fax +371 (0) 67 89 60 36  
 E-mail: office-latvia@geze.com

GEZE GmbH  
 Niederlassung Mitte  
 Adenauerallee 2  
 61440 Oberursel (b. Frankfurt)  
 Tel. +49 (0) 6171-63610-0  
 Fax +49 (0) 6171-63610-1  
 E-mail: frankfurt.de@geze.com

**Benelux**  
 GEZE Benelux B.V.  
 Leemkuil 1  
 Industrieterrein Kapelbeemd  
 5626 EA Eindhoven  
 Tel. +31-(0)40-26290-80  
 Fax +31-(0)40-26 290-85  
 E-mail: benelux.nl@geze.com

GEZE GmbH  
 Niederlassung Süd  
 Reinhold-Vöster-Straße 21-29  
 71229 Leonberg  
 Tel. +49 (0) 7152-203-594  
 Fax +49 (0) 7152-203-438  
 E-mail: leonberg.de@geze.com

**Bulharsko**  
 GEZE Bulgaria - Trade  
 Representative Office  
 61 Pirinski Prohod, entrance „B“,  
 4th floor, office 5,  
 1680 Sofia  
 Tel. +359 (0) 24 70 43 73  
 Fax +359 (0) 24 70 62 62  
 E-mail: office-bulgaria@geze.com

**Čína**  
 GEZE Industries (Tianjin) Co., Ltd.  
 Shuangchenzhong Road  
 Beichen Economic Development  
 Area (BEDA)  
 Tianjin 300400, P.R. China  
 Tel. +86(0)22-26973995-0  
 Fax +86(0)22-26972702  
 E-mail: Sales-info@geze.com.cn

GEZE Industries (Tianjin) Co., Ltd.  
 Branch Office Shanghai  
 Unit 25N, Cross Region Plaza  
 No 899, Ling Ling Road,  
 XuHui District  
 200030 Shanghai, P.R. China  
 Tel. +86(0)21-52340 960  
 Fax +86(0)21-64472 007  
 E-mail: chinasales@geze.com.cn

GEZE Industries (Tianjin) Co., Ltd.  
 Branch Office Guangzhou  
 Room 17C3  
 Everbright Bank Building, No.689  
 Tian He Bei Road  
 510630 Guangzhou  
 P.R. China  
 Tel. +86(0)20-38731842  
 Fax +86(0)20-38731834  
 E-mail: chinasales@geze.com.cn

GEZE Industries (Tianjin) Co., Ltd.  
 Branch Office Beijing  
 Rm3A02, Building 3  
 ZhuBang 2000 Business Plaza  
 No.98, Balizhuang xili  
 Chaoyang District  
 100025 Beijing, P.R.China  
 Tel. +86 (0)10-8797 5177 /-78  
 Fax +86(0)10-87975171  
 E-mail: chinasales@geze.com.cn

**Francie**  
 GEZE France S.A.R.L.  
 ZAC de l'Orme Rond  
 RN 19  
 77170 Servon  
 Tel. +33-(0)1-606260-70  
 Fax +33-(0)1-606260-71  
 E-mail: france.fr@geze.com

**Maďarsko**  
 GEZE Hungary Kft.  
 Bartók Béla út 105-113.  
 Budapest  
 H-1115  
 Tel. +36(1)4814670  
 Fax +36(1)4814671  
 E-mail: office-hungary@geze.com

**Pyrenejský poloostrov**  
 GEZE Iberia S.R.L.  
 Pol. Ind. El Pla  
 C/Comerc, 2-22, Nave 12  
 08980 Sant Feliu de Llobregat  
 (Barcelona)  
 Tel. +34(0)9-02194036  
 Fax +34(0)9-02194035  
 E-mail: info@geze.es

**Indie**  
 GEZE India Private Ltd.  
 MF 2 & 3, Guindy Industrial Estate  
 Ekkattuthangal  
 Chennai 600 097  
 Tamilnadu  
 Tel. +91 44 3061 6900  
 Fax +91 44 3061 6901  
 E-mail: office-india@geze.com

**Itálie**  
 GEZE Italia Srl  
 Via Giotto, 4  
 20040 Cambiago (MI)  
 Tel. +3902950695-11  
 Fax +3902950695-33  
 E-mail: italia.it@geze.com

GEZE Engineering Roma Srl  
 Via Lucrezia Romana, 91  
 00178 Roma  
 Tel. +3906-7265311  
 Fax +3906-72653136  
 E-mail: roma@geze.biz

**Polsko**  
 GEZE Polska Sp.z o.o.  
 ul. Annapol 21  
 03-236 Warszawa  
 Tel. +48 (0)22 440 4 440  
 Fax +48 (0)22 440 4 400  
 E-mail: geze.pl@geze.com

**Rumunsko**  
 GEZE Romania s.r.l.  
 IRIDE Business Park,  
 Str. Dimitrie Pompeiu nr. 9-9a,  
 Building 10, Level 2, Sector 2,  
 020335 Bucharest  
 Tel.: +40 (0) 21 25 07 750  
 Fax: +40 (0) 21 25 07 750  
 E-mail: office-romania@geze.com

**Ruská federace**  
 GEZE GmbH Representative  
 Office Russia  
 Kolodesnij pereulok 3, str. 25  
 Office Nr. 5201-5203  
 107076 Moskau  
 Tel. +7 (0) 49 55 89 90 52  
 Fax +7 (0) 49 55 89 90 51  
 E-mail: office-russia@geze.com

**Skandinávie – Švédsko**  
 GEZE Scandinavia AB  
 Mallslingan 10  
 Box 7060  
 18711 Täby, Sweden  
 Tel. +46(0)8-7323-400  
 Fax +46(0)8-7323-499  
 E-mail: sverige.se@geze.com

**Skandinávie – Norsko**  
 GEZE Scandinavia AB avd. Norge  
 Industriveien 34 B  
 2073 Dal  
 Tel. +47(0)639-57200  
 Fax +47(0)639-57173  
 E-mail: norge.se@geze.com

**Skandinávie – Finsko**  
 Branch office of GEZE Scandinavia AB  
 Herralantie 824  
 Postbox 20  
 15871 Hollola  
 Tel. +358(0)10-4005100  
 Fax +358(0)10-4005120  
 E-mail: finland.se@geze.com

**Skandinávie – Dánsko**  
 GEZE Danmark  
 Branch office of GEZE Scandinavia AB  
 Høje Taastrup Boulevard 53  
 2630 Taastrup  
 Tel. +45(0)46-323324  
 Fax +45(0)46-323326  
 E-mail: danmark.se@geze.com

**Jižní Afrika**  
 DCLSA Distributors (Pty) Ltd.  
 118 Richards Drive, Halfway House,  
 Ext 111  
 P.O. Box 7934, Midrand 1685  
 Tel. +27(0)113158286  
 Fax +27(0)113158261  
 E-mail: info@dclsa.co.za

**Švýcarsko**  
 GEZE Schweiz AG  
 Bodenackerstrasse 79  
 4657 Dulliken  
 Tel. +41-(0)62-2855400  
 Fax +41-(0)62-2855401  
 E-mail: schweiz.ch@geze.com

**Turecko**  
 GEZE GmbH Türkiye - İstanbul  
 İrtibat Bürosu  
 Ataşehir Bulvarı, Ata 2/3  
 Plaza Kat: 9 D: 84 Ataşehir  
 Kadıköy / İstanbul  
 Tel. + 90 (0) 21 64 55 43 15  
 Fax + 90 (0) 21 64 55 82 15  
 E-mail: office-turkey@geze.com

**Ukrajina**  
 Repräsentanz GEZE GmbH Ukraine  
 ul. Vikentija Hvoyki, 21,  
 office 151  
 04080 Kiev  
 Tel. +38(0)444997 725  
 Fax +38(0)444997 725  
 E-mail: office-ukraine@geze.com

**Spojené arabské emiráty / GCC**  
 GEZE Middle East  
 P.O. Box 17903  
 Jebel Ali Free Zone  
 Dubai  
 Tel. +971(0)4-8833112  
 Fax +971(0)4-8833240  
 E-mail: geze@emirates.net.ae

**Velká Británie**  
 GEZE UK Ltd.  
 Blenheim Way  
 Fradley Park  
 Lichfield  
 Staffordshire WS13 8SY  
 Tel. +44(0)1543443000  
 Fax +44(0)1543443001  
 E-mail: info.uk@geze.com

**Zastoupení:**  
**GEZE Česká republika s. r. o.**  
**www.geze.cz**

**GEZE Slovensko s. r. o.**  
**www.geze.sk**