

### TECHNICKÁ DATA

**Pevnost proti vylomení:**  
3 500 N (356 kg)

**Materiál tělesa:**  
zinek – tlakový odlitek

**Materiál západky:**  
zinek – tlakový odlitek,  
mosaz

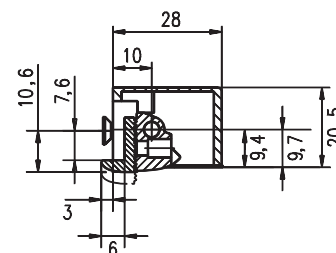
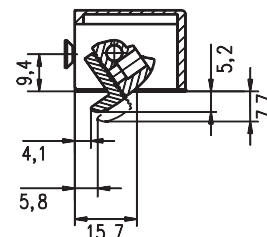
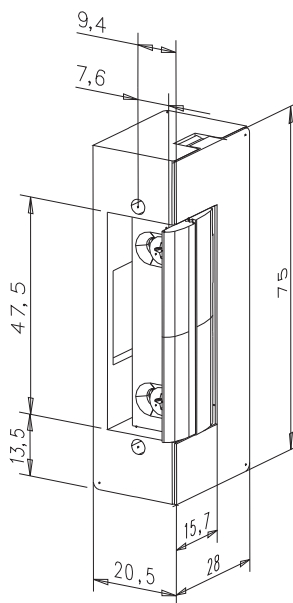
**Rozsah pracovních teplot:**  
-15°C až +40°C

**Nastavitelná západka FaFix:**  
max. 3 mm

**Standardní čelní plechy:**  
106, 021, 324



E-line – standardní  
elektrické otvírače



### Použití

- Univerzální elektrické otvírače.
- Standardní konstrukce západky.
- Symetrický konstrukční tvar.
- Standardně s FaFix = nastavitelná západka.
- Lze použít pro DIN pravé i levé dveře otočením o 180°.
- Lze použít všechny běžné čelní plechy.

### Provedení otvíračů

- **Pod napětím průchozí, bez napětí blokován**  
Označení: E7 Cívky: D1, E4, F4
- **Pod napětím průchozí, bez napětí blokován + mechanické odblokování**  
Označení: E7E Cívky: D1, E4, F4
- **Elektrickým impulsem odjištěn pro jeden průchod**  
Označení: E7A Cívky: D1, E4, F4
- **Pod napětím blokováný, bez napětí průchozí (tzv. reverzní otvírač)**  
Označení: E7R Cívky: E9, F9

### Elektrické parametry

| Typ    | Popis   | Napájecí napětí (V)      | Odpor cívky (Ohm) | Proudový odběr AC (mA) | Proudový odběr DC (mA) |
|--------|---|--------------------------|-------------------|------------------------|------------------------|
| E7-D1  | Otvírač 6–12V AC/DC                                     | 6–12V AC/DC (12V provoz) | 9.1               | 1 100/5 s              | 1 300/5 s              |
| E7-R1  | Otvírač 8–16V AC/DC                                     | 8–16V AC/DC (12V provoz) | 22.0              | 470/5 s                | 550/5 s                |
| E7-E4  | Nízkoodběrový otvírač 12V DC                            | 12V DC                   | 44                | –                      | 270                    |
| E7-F4  | Nízkoodběrový otvírač 24V DC                            | 24V DC                   | 200               | –                      | 120                    |
| E7E-D1 | Otvírač 6–12V AC/DC s mechanickým odblokováním          | 6–12V AC/DC (12V provoz) | 9.1               | 1 100/5 s              | 1 300/5 s              |
| E7E-E4 | Nízkoodběrový otvírač 12V DC s mechanickým odblokováním | 12V DC                   | 44                | –                      | 270                    |
| E7E-F4 | Nízkoodběrový otvírač 24V DC s mechanickým odblokováním | 24V DC                   | 200               | –                      | 120                    |
| E7A-D1 | Otvírač 6–12V AC/DC s odjištěním pro 1 průchod          | 6–12V AC/DC (12V provoz) | 9.1               | 1 100/5 s              | 1 300/5 s              |
| E7A-E4 | Nízkoodběrový otvírač 12V DC s odjištěním pro 1 průchod | 12V DC                   | 44                | –                      | 270                    |
| E7A-F4 | Nízkoodběrový otvírač 24V DC s odjištěním pro 1 průchod | 24V DC                   | 200               | –                      | 120                    |
| E7R-E9 | Nízkoodběrový reverzní otvírač 12V DC                   | 12V DC                   | 51                | –                      | 235                    |
| E7R-F9 | Nízkoodběrový reverzní otvírač 24V DC                   | 24V DC                   | 160               | –                      | 150                    |

### Poznámka:

Řadu otvíračů E-line nelze použít pro montáž do požárně odolných dveří z důvodu použitého materiálu, který nesplňuje teplotní odolnost cca 1 000°C vyžadovanou u požárně odolných dveří.